

Annexe 1 : sectorisation des limitations des prélèvements d'eau à usage d'irrigation

Restriction	Secteur	Lundi		Mardi		Mercredi		Jeudi		Vendredi		Samedi		Dimanche	
		de 8 h à 20 h	de 20 h à 8 h	de 8 h à 20 h	de 20 h à 8 h	de 8 h à 20 h	de 20 h à 8 h	de 8 h à 20 h	de 20 h à 8 h	de 8 h à 20 h	de 20 h à 8 h	de 8 h à 20 h	de 20 h à 8 h	de 8 h à 20 h	de 20 h à 8 h
1 jour par semaine	1	Interdit	Interdit	Autorisé	Interdit	Autorisé	Autorisé	Autorisé	Autorisé	Autorisé	Autorisé	Autorisé	Autorisé	Autorisé	Autorisé
	2	Autorisé	Autorisé	Interdit	Interdit	Autorisé	Autorisé	Autorisé	Autorisé	Autorisé	Autorisé	Autorisé	Autorisé	Autorisé	Autorisé
	3	Autorisé	Autorisé	Autorisé	Autorisé	Interdit	Interdit	Autorisé	Autorisé	Autorisé	Autorisé	Autorisé	Autorisé	Autorisé	Autorisé
	4	Autorisé	Autorisé	Autorisé	Autorisé	Autorisé	Autorisé	Interdit	Interdit	Autorisé	Autorisé	Autorisé	Autorisé	Autorisé	Autorisé
	5	Autorisé	Autorisé	Autorisé	Autorisé	Autorisé	Autorisé	Autorisé	Autorisé	Interdit	Interdit	Autorisé	Autorisé	Autorisé	Autorisé
	6	Autorisé	Autorisé	Autorisé	Autorisé	Autorisé	Autorisé	Autorisé	Autorisé	Autorisé	Autorisé	Interdit	Interdit	Autorisé	Autorisé
	7	Autorisé	Autorisé	Autorisé	Autorisé	Autorisé	Autorisé	Autorisé	Autorisé	Autorisé	Autorisé	Autorisé	Autorisé	Interdit	Interdit

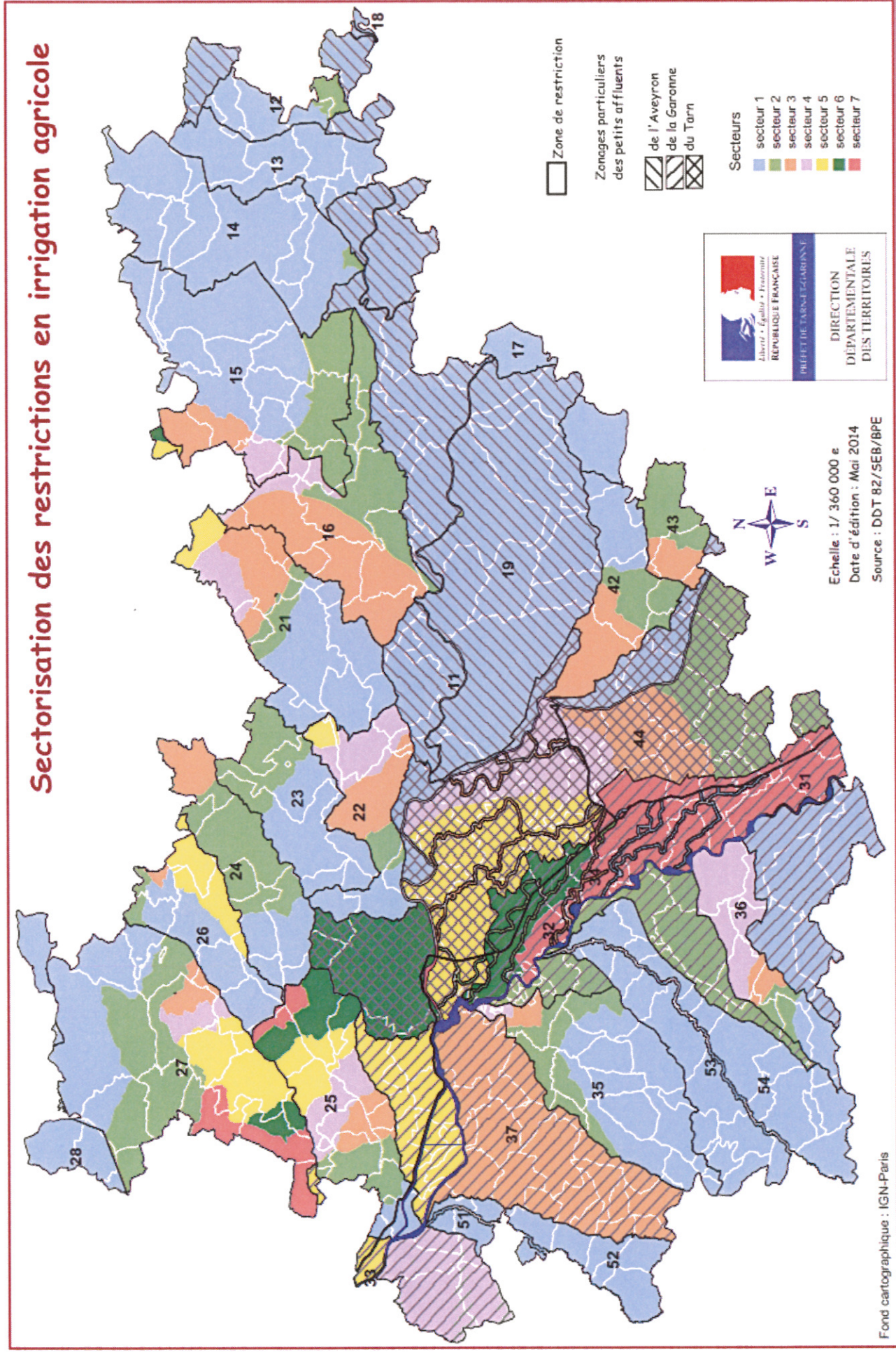
Restriction	Secteur	Lundi		Mardi		Mercredi		Jeudi		Vendredi		Samedi		Dimanche	
		de 8 h à 20 h	de 20 h à 8 h	de 8 h à 20 h	de 20 h à 8 h	de 8 h à 20 h	de 20 h à 8 h	de 8 h à 20 h	de 20 h à 8 h	de 8 h à 20 h	de 20 h à 8 h	de 8 h à 20 h	de 20 h à 8 h	de 8 h à 20 h	de 20 h à 8 h
2 jours par semaine	1	Interdit	Interdit	Autorisé	Autorisé	Autorisé	Autorisé	Interdit	Interdit	Autorisé	Autorisé	Autorisé	Autorisé	Autorisé	Autorisé
	2	Autorisé	Autorisé	Interdit	Interdit	Autorisé	Autorisé	Autorisé	Autorisé	Interdit	Interdit	Autorisé	Autorisé	Autorisé	Autorisé
	3	Autorisé	Autorisé	Autorisé	Autorisé	Interdit	Interdit	Autorisé	Autorisé	Autorisé	Autorisé	Interdit	Interdit	Autorisé	Autorisé
	4	Autorisé	Autorisé	Autorisé	Autorisé	Autorisé	Autorisé	Interdit	Interdit	Autorisé	Autorisé	Autorisé	Autorisé	Autorisé	Interdit
	5	Interdit	Interdit	Autorisé	Autorisé	Autorisé	Autorisé	Autorisé	Autorisé	Interdit	Interdit	Autorisé	Autorisé	Autorisé	Autorisé
	6	Autorisé	Autorisé	Interdit	Interdit	Autorisé	Autorisé	Autorisé	Autorisé	Autorisé	Autorisé	Interdit	Interdit	Autorisé	Autorisé
	7	Autorisé	Autorisé	Autorisé	Autorisé	Interdit	Interdit	Autorisé	Autorisé	Autorisé	Autorisé	Autorisé	Autorisé	Interdit	Interdit

Restriction	Secteur	Lundi		Mardi		Mercredi		Jeudi		Vendredi		Samedi		Dimanche	
		de 8 h à 20 h	de 20 h à 8 h	de 8 h à 20 h	de 20 h à 8 h	de 8 h à 20 h	de 20 h à 8 h	de 8 h à 20 h	de 20 h à 8 h	de 8 h à 20 h	de 20 h à 8 h	de 8 h à 20 h	de 20 h à 8 h	de 8 h à 20 h	de 20 h à 8 h
3,5 jours par semaine	1	Interdit	Interdit	Autorisé	Autorisé	Interdit	Interdit	Autorisé	Autorisé	Interdit	Interdit	Autorisé	Autorisé	Interdit	Autorisé
	2	Interdit	Autorisé	Interdit	Interdit	Autorisé	Autorisé	Interdit	Interdit	Autorisé	Autorisé	Interdit	Interdit	Autorisé	Autorisé
	3	Autorisé	Autorisé	Interdit	Autorisé	Interdit	Interdit	Autorisé	Autorisé	Interdit	Interdit	Autorisé	Autorisé	Interdit	Interdit
	4	Interdit	Interdit	Autorisé	Autorisé	Interdit	Interdit	Autorisé	Autorisé	Interdit	Interdit	Autorisé	Autorisé	Autorisé	Autorisé
	5	Autorisé	Autorisé	Interdit	Interdit	Autorisé	Autorisé	Interdit	Interdit	Autorisé	Autorisé	Autorisé	Autorisé	Interdit	Interdit
	6	Interdit	Interdit	Autorisé	Autorisé	Interdit	Interdit	Autorisé	Autorisé	Interdit	Interdit	Autorisé	Autorisé	Interdit	Autorisé
	7	Autorisé	Autorisé	Interdit	Interdit	Autorisé	Autorisé	Interdit	Interdit	Autorisé	Autorisé	Interdit	Interdit	Autorisé	Interdit

La mise en œuvre de cette sectorisation est applicable pour tous les secteurs d'une zone dès lors que celle-ci est concernée par une limitation des prélèvements en eau

Pour connaître le secteur de chaque prélèvement, reportez-vous à votre autorisation annuelle ou contactez la DDT - Service départemental de police de l'eau

Annexe 2 : carte générale des restrictions des prélèvements d'eau à usage d'irrigation



Annexe 3 : localisation des nappes d'accompagnement

Localisation des nappes d'accompagnement
de la Garonne, du Tarn, de l'Aveyron et de la Lère

