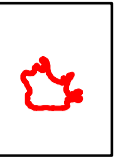


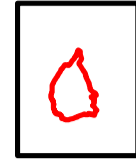


Périmètre de consultation du Site d'intérêt communautaire (ZSC) Cavités et coteaux associés en Quercy-Gascogne FR7302002



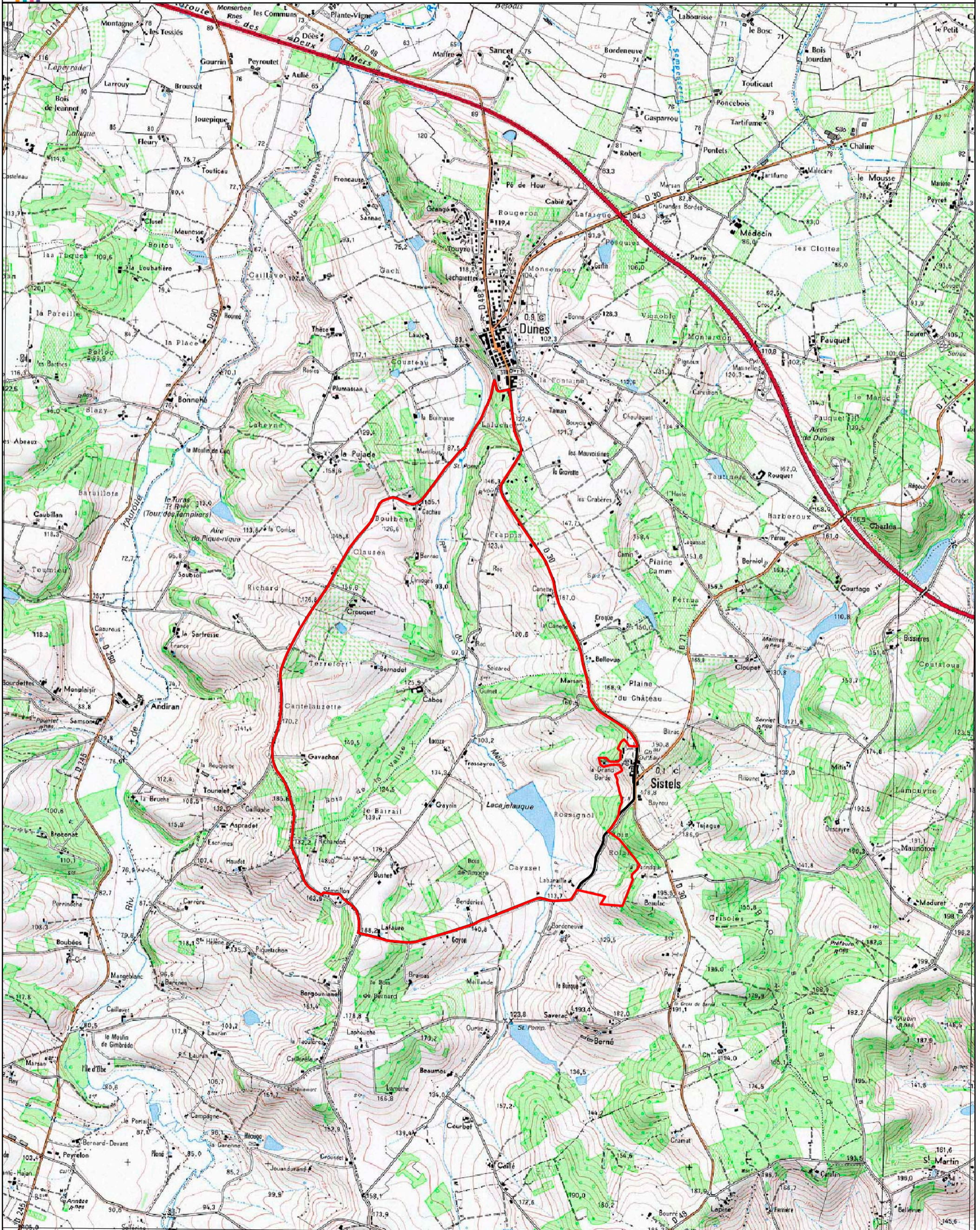
Région(s) : Midi-Pyrénées / Département(s) : Tarn-et-Garonne

 Périmètre proposé
 Ancien contour



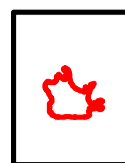
Echelle 1/25.000 - Fond : SCAN 25® I.G.N.2010 - Source : DREAL Midi-Pyrénées 2012 Mars 2012

1 sur 2







Périmètre de consultation du Site d'intérêt communautaire (ZSC) Cavités et coteaux associés en Quercy-Gascogne FR7302002



Région(s) : Midi-Pyrénées / Département(s) : Tarn-et-Garonne

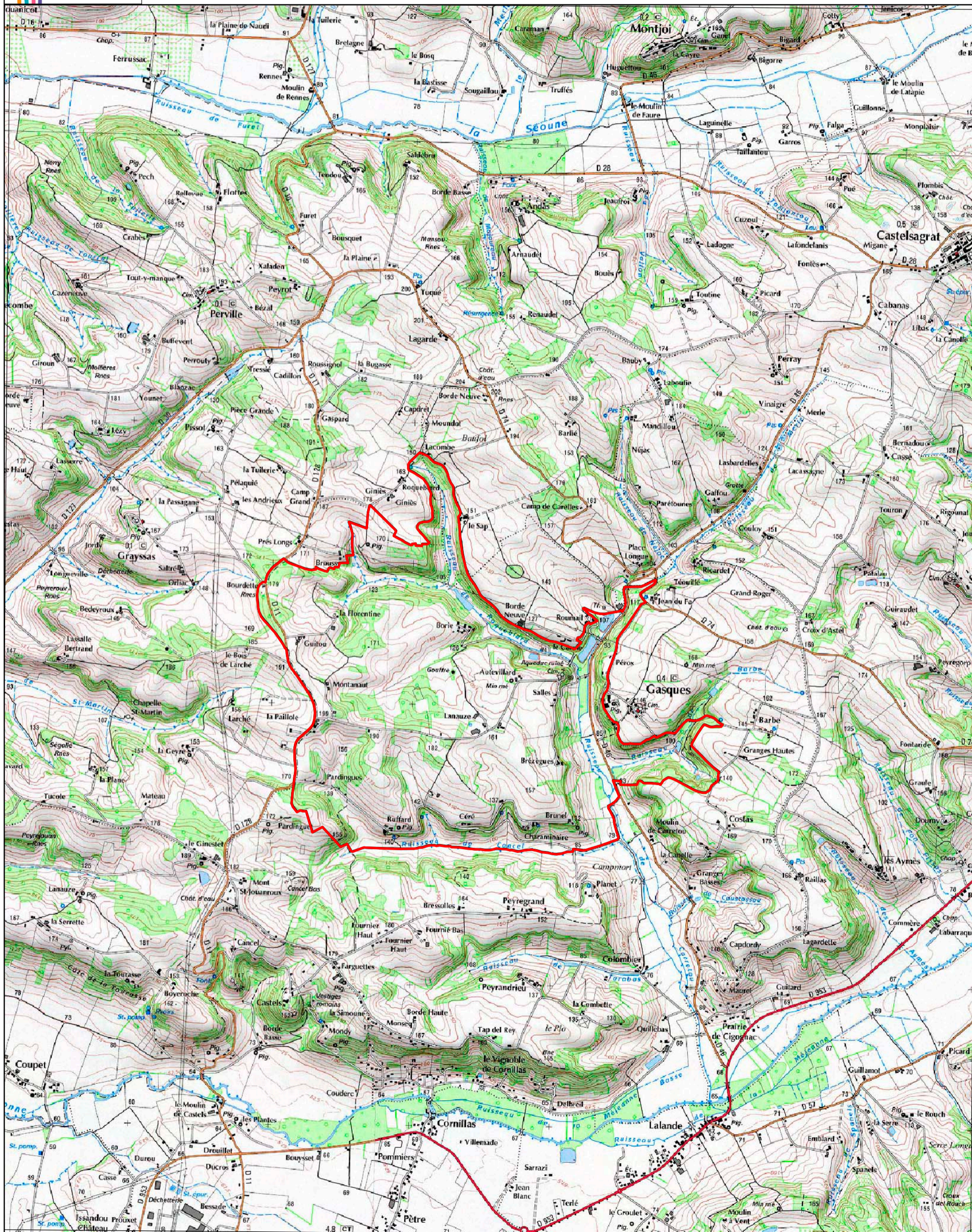
Direction régionale de l'Environnement, de l'Aménagement et du Logement
MIDI-PYRÉNÉES

 Périmètre proposé
 Ancien contour

Echelle 1/25.000 - Fond : SCAN 25® I.G.N.2010 - Source : DREAL Midi-Pyrénées 2012 Mars 2012



2 sur 2



0 0.5 1 2 Kilomètres

Fond scan 25® - IGN© 2010