



PRÉFET DE TARN-ET-GARONNE

DIRECTION DÉPARTEMENTALE
DES TERRITOIRES
Service Eau et Biodiversité
Bureau de police de l'eau

AP 82 – 2017 – 08 – 09 – 003

ARRETE PREFECTORAL PORTANT LIMITATION DES PRELEVEMENTS D'EAU

Le Préfet de Tarn-et-Garonne

Vu le code de l'environnement et notamment les articles L.172-5 à L.172-17, L.211-1 à L.211-3, L.214-6, L.215-7, L.215-9, L.215-10, L.216-4, R.211-66 à R.211-69, R.211-71, R.214-1 à R.214-31 et R.214-41 à R.214-56,

Vu le code général des collectivités territoriales et notamment les articles L.2212-2 et L.2215-1,

Vu le décret du 08 août 1909 fixant la dotation de salubrité pour les rivières réalimentées par le canal de la Neste,

Vu le décret 1962-1448 du 24 novembre 1962 modifié relatif à l'exercice de la police de l'eau,

Vu le décret 2004-0374 du 29 avril 2004 modifié par décret 2010-0146 du 16 février 2010 relatif aux pouvoirs des Préfets, à l'organisation et à l'action des services de l'Etat dans les régions et départements,

Vu le Schéma Directeur d'Aménagement et de Gestion des Eaux du bassin Adour-Garonne entré en vigueur le 21 décembre 2015,

Vu l'arrêté interdépartemental du 27 mai 2014 fixant un plan de crise pour la préservation de la ressource en eau sur le bassin de la Neste et Rivières de Gascogne, modifié par arrêté portant prorogation en date du 24 juin 2016,

Vu l'arrêté-cadre interdépartemental du 08 juin 2016 portant définition d'un plan d'action sécheresse pour le sous bassin du Tarn,

Vu l'arrêté-cadre interdépartemental du 04 juillet 2017 portant définition d'un plan d'action en cas de sécheresse pour le bassin de la Garonne,

Vu l'arrêté-cadre interdépartemental du 21 juin 2016 de définition d'un plan d'action sécheresse sur le bassin de l'Aveyron,

Vu l'arrêté-cadre interdépartemental 27 juillet 2017 de définition d'un plan d'action sécheresse sur le bassin du Lot,

Vu l'arrêté préfectoral 2017-07-11-002 du 11 juillet 2017 portant définition des modalités de mise en application du plan de crise "Sécheresse" dans le département de Tarn-et-Garonne et entrant en vigueur le 12 août 2017,

Vu l'arrêté préfectoral 2016-01-04-001 du 04 janvier 2016 portant délégation de signature à monsieur Fabien Menu, directeur départemental des territoires,

Vu l'arrêté préfectoral DDT-82-2017-03-30-002 du 30 mars 2017 portant délégation de signature aux chefs de service et à certains agents de leur service,

Vu les arrêtés préfectoraux du 20 juin 2016 pour l'OUGC Tarn, le 08 juillet 2016 pour l'OUGC Aveyron-Lemboulas, le 21 juillet 2016 pour l'OUGC Garonne amont, le 22 juillet 2016 pour l'OUGC Garonne aval, le 10 août 2016 pour l'OUGC Lot et l'OUGC Neste et rivières de Gascogne portant autorisation unique pluriannuelle des prélèvements d'eau pour l'irrigation agricole,

Vu l'arrêté préfectoral 2017-08-02-001 du 02 août 2017 portant limitation des prélèvements d'eau,

Considérant la dégradation des conditions hydroclimatiques constatée sur une partie du département en référence à l'arrêté-cadre départemental 2017-07-11-002 du 11 juillet 2017,

Considérant que les seuils définis dans l'arrêté-cadre départemental 2017-07-11-002 du 11 juillet 2017 ont été atteints ou dépassés sur une ou plusieurs stations de référence,

Considérant que des mesures temporaires de restriction de certains usages de l'eau sont nécessaires pour la préservation de la santé, de l'alimentation en eau potable, de sécurité et de salubrité publique, des écosystèmes aquatiques et pour la protection de la ressource en eau,

Considérant la nécessaire solidarité des usagers de l'eau,

Sur proposition du directeur départemental des territoires,

ARRETE

Article 1^{er} – Abrogation

L'arrêté préfectoral 2017-08-02-001 du 02 août 2017 est abrogé dès l'entrée en vigueur du présent arrêté.

Article 2 – Zones et niveaux de restriction

Les différents niveaux de restriction sont les suivants :

- ⇒ Interdiction de prélèvement de 1 jour par semaine (ou limitation de 15 % du débit pour l'irrigation collective),
- ⇒ Interdiction de prélèvement de 2 jours par semaine (ou limitation de 30 % du débit pour l'irrigation collective),
- ⇒ Interdiction de prélèvement de 3,5 jours par semaine (ou limitation de 50 % du débit pour l'irrigation collective),
- ⇒ Interdiction totale de prélèvement.

Dérogations pour les cultures spéciales en cas d'interdiction totale

Les cultures légumières, le tabac, les cultures porte-graines et les pépinières sont soumis à une limitation de 3,5 jours par semaine, soit une réduction de 50 %.

Les autorisations de prélèvements pour l'irrigation du maïs-semence sont exclues de cette disposition dérogatoire si la surface en cultures spéciales incluant le maïs-semence excède 10 % de la surface irriguée de la zone. La possibilité d'irriguer le maïs-semence est indiquée dans le tableau ci-dessous.

Il est fait application des dispositions de limitation et de partage des eaux suivant et selon le tableau de restriction figurant en annexe 1 :

Zone	Dénomination	Type de restriction	Irrigation cultures spéciales en cas d'interdiction totale
Unité 1 – Aveyron			
12	Bassin de la Baye	2 jours	Cult. spé. + maïs-sem. autorisés à 50 %
13	Bassin de la Seye	2 jours	Cult. spé. non compris maïs-sem. autorisés à 50 %
15	Bassin de la Lère non réalimentée	2 jours	Cult. spé. non compris maïs-sem. autorisés à 50 %
19	Petits affluents de l'Aveyron	2 jours	Cult. spé. non compris maïs-sem. autorisés à 50 %
Unité 2 – Tarn			
23	Bassin du Tescou non réalimenté	Totale	Cult. spé. non compris maïs-sem. autorisés à 50 %
24	Bassin du Lemboulas amont	Totale	Cult. spé. + maïs-sem. autorisés à 50 %
25	Bassin du Lemboulas aval	2 jours	Cult. spé. + maïs-sem. autorisés à 50 %
26	Bassin du Lupte-Lembous	Totale	Cult. spé. non compris maïs-sem. autorisés à 50 %
27	Petits affluents du Tarn	2 jours	Cult. spé. + maïs-sem. autorisés à 50 %
Unité 4 – Affluents de Garonne			
41	Bassin de la Sère	2 jours	Pas de dérogation
42	Bassin du Lambon	2 jours	Cult. spé. + maïs-sem. autorisés à 50 %
43	Bassin de la Barguelonne amont	Totale	Cult. spé. non compris maïs-sem. autorisés à 50 %

44	Bassin de la Barguelonne aval	3,5 jours	Cult. spé. + maïs-sem. autorisés à 50 %
45	Bassin Petite Barguelonne et Lendou	3,5 jours	Cult. spé. + maïs-sem. autorisés à 50 %
46	Bassin de la Séoune	3,5 jours	Cult. spé. non compris maïs-sem. autorisés à 50 %
47	Petits affluents de Garonne	3,5 jours	Cult. spé. + maïs-sem. autorisés à 50 %

Unité 5 – Lot

51	Boudouyssou (Tancanne)	Totale	Pas de dérogation
----	------------------------	---------------	-------------------

Unité 6 – Neste et Rivières de Gascogne

62	Petits affluents de l'Arrats	Totale	Pas de dérogation
64	Petits affluents de la Gimone	totale	Pas de dérogation

L'appartenance d'un prélèvement à une zone et un secteur est mentionnée sur le registre d'autorisation communiqué à chaque irrigant avant la campagne d'étiage et reste valable en situation de sécheresse.

Article 3 – Domaine d'application

Les dispositions définies à l'article 2 s'appliquent aux prélèvements pour :

- ⇒ les bassins et cours d'eau désignés,
- ⇒ leurs affluents, ainsi que dans les eaux souterraines de leur nappe d'accompagnement,
- ⇒ l'alimentation des plans d'eau par barrage ou dérivation des eaux des rivières et leurs affluents

En dehors du système Neste, la définition est mentionnée à l'article 8 de l'arrêté-cadre départemental 2017-07-11-002 du 11 juillet 2017 relatif à la mise en application du plan de crise "sécheresse".

Article 4 – Retenues et moulins

Sont également en vigueur :

- ⇒ l'arrêté 2017-07-11-002 du 11 juillet 2017 – article 9 : interdiction du remplissage des plans d'eau,
- ⇒ l'arrêté 2017-07-11-002 du 11 juillet 2017 – article 10 : interdiction de variation de niveau d'eau au droit des barrages et seuils en travers des cours d'eau, à l'exception de ceux faisant l'objet d'un dossier "Loi sur l'Eau" validé par l'administration.

Article 5 – Débit réservé

Un débit réservé minimal garantissant la vie, la circulation et la reproduction des espèces qui peuplent les eaux, devra être maintenu en tout temps à l'aval de tout ouvrage, y compris des prélèvements d'eau. Si le débit amont est inférieur au débit réservé, la totalité du débit amont devra transiter à l'aval.

Article 6 – Travaux en rivière

Aucune intervention dans le lit des cours d'eau et de leurs affluents ne sera autorisée pendant la durée de validité du présent arrêté hormis les travaux déjà acceptés ou faisant l'objet d'un dossier "Loi sur l'Eau" validé par l'administration. En cas d'urgence, une autorisation pourra être délivrée après avis du service de police de l'eau.

Article 7 – Usages de l'eau non concernés

Sont exclus de l'application du présent arrêté, les prélèvements opérés pour :

- ⇒ l'adduction d'eau potable,
- ⇒ la lutte contre l'incendie,
- ⇒ l'abreuvement des animaux, les piscicultures et les parcs à volailles dans la limite du respect de l'article 5.

Article 8 – Durée et validité

Les mesures définies dans le présent arrêté sont applicables à compter du samedi 12 août 2017 à 8 h 00. Elles restent en vigueur jusqu'au 31 octobre 2017, sauf abrogation.

Article 9 – Extension ou renforcement des mesures

Les maires, qui considèrent que la situation de la ressource en eau sur le territoire de leur commune le nécessite, peuvent prendre un arrêté complémentaire de restriction d'usage, sous réserve qu'il soit plus contraignant que le présent arrêté.

Article 10 – Recherche des infractions

En vue de rechercher et de constater des infractions, les services de l'Etat en charge de la police de l'eau, la gendarmerie nationale, la police municipale, les agents de l'Office National de la Chasse et de la Faune Sauvage (ONCFS) et de l'Agence Française de Biodiversité (AFB) ont accès aux locaux ou lieux où sont réalisés les opérations à l'origine des infractions, dans les limites fixées par l'article L.216-4 du code de l'environnement.

Article 11 – Sanctions

Tout manquement aux dispositions du présent arrêté relève des articles R.216-9 et R.216.12 du code de l'environnement et s'expose à une contravention de 5^{ème} classe (maximum de 1 500 euros).

Article 12 – Publicité

Le présent arrêté fera l'objet des mesures suivantes :

- ⇒ insertion au recueil des actes administratifs,
- ⇒ affichage dans les mairies riveraines des cours d'eau,
- ⇒ publication sur le portail Internet des services de l'Etat de Tarn-et-Garonne
<http://www.tarn-et-garonne.gouv.fr>
rubrique "publications / arrêtés préfectoraux"

Le présent arrêté sera affiché dans toutes les communes concernées par les soins des maires pendant une durée minimum d'un mois.

Article 13 – Droit des tiers et délais de recours

Le présent arrêté peut faire l'objet d'un recours auprès du tribunal administratif de Toulouse dans un délai de :

- ⇒ deux mois par les préleveurs,
- ⇒ un an par les tiers.

Le délai de recours prend effet à compter de sa date de publication au recueil des actes administratifs dans les conditions de l'article L.514-6 du code de l'environnement. Tout recours doit être adressé en recommandé avec accusé de réception.

Dans le délai de deux mois, les préleveurs peuvent présenter un recours gracieux. Le silence gardé par l'administration pendant plus de deux mois sur la demande en recours gracieux emporte décision implicite de rejet de cette demande, conformément à l'article R.421-2 du code de la justice administrative.

Article 14 – Exécution

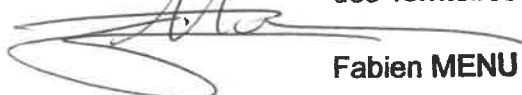
Le secrétaire général de la préfecture de Tarn-et-Garonne, le sous-préfet de l'arrondissement de Castelsarrasin, le directeur départemental des territoires, le commandant du groupement de gendarmerie de Tarn-et-Garonne, le directeur départemental de sécurité publique, les maires des communes riveraines des cours d'eau faisant l'objet de la présente réglementation, le chef de service départemental de l'Office National de la Chasse et de la Faune Sauvage (ONCFS) et le chef de service départemental de l'Agence Française de Biodiversité (AFB) sont chargés, chacun en ce qui le concerne, de l'exécution du présent arrêté.

Montauban, le

- 9 AOUT 2017

Pour le préfet,

Par délégation Pour le Préfet et par délégation,
Le directeur Le Directeur Départemental
des Territoires


Fabien MENU

Annexe 1 : sectorisation des limitations des prélèvements d'eau à usage d'irrigation

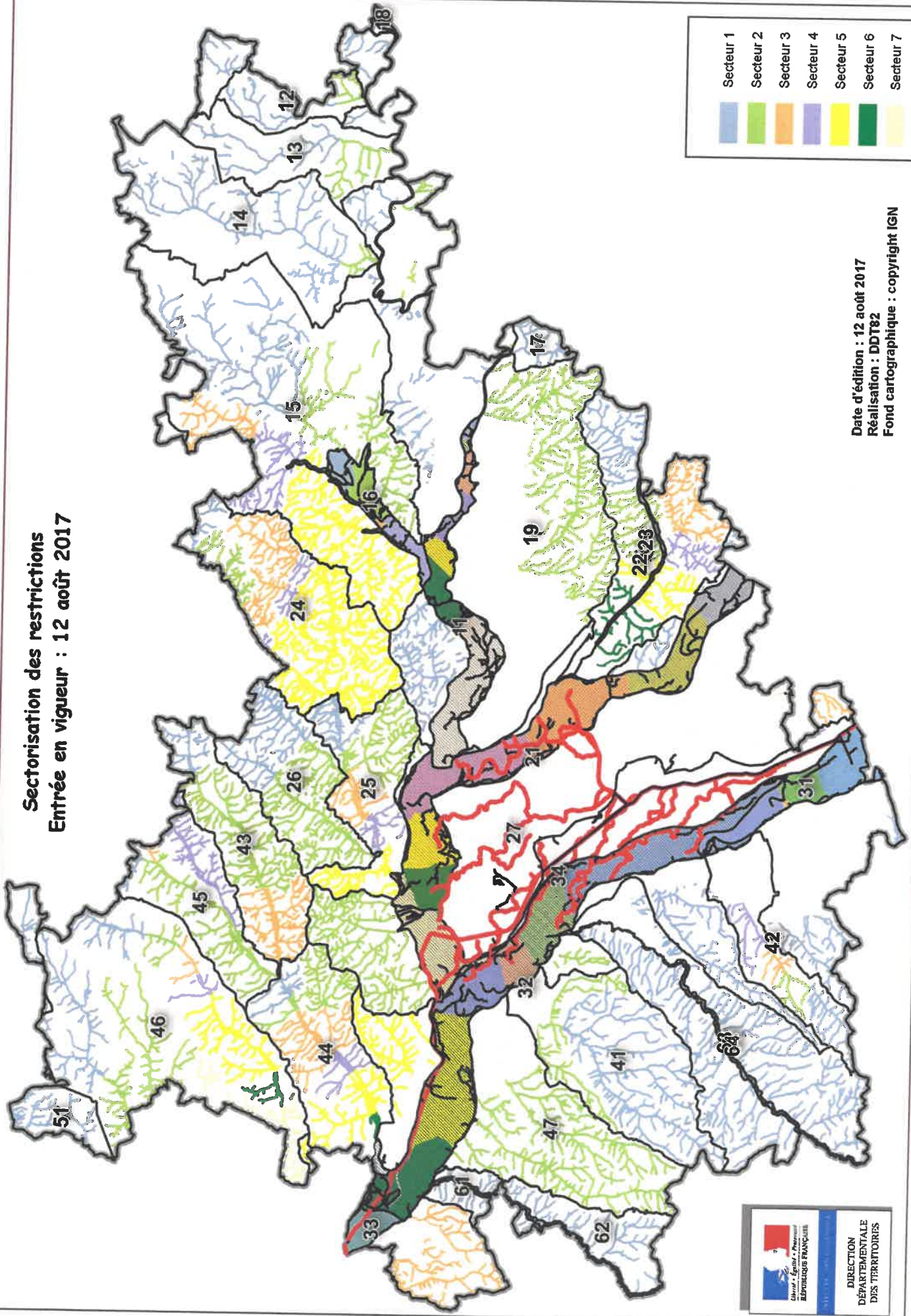
Restriction	Secteur	Lundi		Mardi		Mercredi		Jeudi		Vendredi		Samedi		Dimanche	
		de 8 h à 20 h	de 20 h à 8 h	de 8 h à 20 h	de 20 h à 8 h	de 8 h à 20 h	de 20 h à 8 h	de 8 h à 20 h	de 20 h à 8 h	de 8 h à 20 h	de 20 h à 8 h	de 8 h à 20 h	de 20 h à 8 h	de 8 h à 20 h	de 20 h à 8 h
1 jour par semaine	1	Interdit	Interdit	Autorisé	Autorisé	Autorisé	Autorisé	Autorisé	Autorisé	Autorisé	Autorisé	Autorisé	Autorisé	Autorisé	Autorisé
	2	Autorisé	Autorisé	Interdit	Interdit	Autorisé	Autorisé	Autorisé	Autorisé	Autorisé	Autorisé	Autorisé	Autorisé	Autorisé	Autorisé
	3	Autorisé	Autorisé	Autorisé	Autorisé	Interdit	Interdit	Autorisé	Autorisé	Autorisé	Autorisé	Autorisé	Autorisé	Autorisé	Autorisé
	4	Autorisé	Autorisé	Autorisé	Autorisé	Autorisé	Autorisé	Interdit	Interdit	Autorisé	Autorisé	Autorisé	Autorisé	Autorisé	Autorisé
	5	Autorisé	Autorisé	Autorisé	Autorisé	Autorisé	Autorisé	Autorisé	Autorisé	Interdit	Interdit	Autorisé	Autorisé	Autorisé	Autorisé
	6	Autorisé	Autorisé	Autorisé	Autorisé	Autorisé	Autorisé	Autorisé	Autorisé	Autorisé	Autorisé	Interdit	Interdit	Autorisé	Autorisé
	7	Autorisé	Autorisé	Autorisé	Autorisé	Autorisé	Autorisé	Autorisé	Autorisé	Autorisé	Autorisé	Autorisé	Autorisé	Interdit	Interdit

Restriction	Secteur	Lundi		Mardi		Mercredi		Jeudi		Vendredi		Samedi		Dimanche	
		de 8 h à 20 h	de 20 h à 8 h	de 8 h à 20 h	de 20 h à 8 h	de 8 h à 20 h	de 20 h à 8 h	de 8 h à 20 h	de 20 h à 8 h	de 8 h à 20 h	de 20 h à 8 h	de 8 h à 20 h	de 20 h à 8 h	de 8 h à 20 h	de 20 h à 8 h
2 jours par semaine	1	Interdit	Interdit	Autorisé	Autorisé	Autorisé	Autorisé	Interdit	Interdit	Autorisé	Autorisé	Autorisé	Autorisé	Autorisé	Autorisé
	2	Autorisé	Autorisé	Interdit	Interdit	Autorisé	Autorisé	Autorisé	Autorisé	Interdit	Interdit	Autorisé	Autorisé	Autorisé	Autorisé
	3	Autorisé	Autorisé	Autorisé	Autorisé	Interdit	Interdit	Autorisé	Autorisé	Autorisé	Autorisé	Interdit	Interdit	Autorisé	Autorisé
	4	Autorisé	Autorisé	Autorisé	Autorisé	Autorisé	Autorisé	Interdit	Interdit	Autorisé	Autorisé	Autorisé	Autorisé	Interdit	Interdit
	5	Interdit	Interdit	Autorisé	Autorisé	Autorisé	Autorisé	Autorisé	Autorisé	Interdit	Interdit	Autorisé	Autorisé	Autorisé	Autorisé
	6	Autorisé	Autorisé	Interdit	Interdit	Autorisé	Autorisé	Autorisé	Autorisé	Autorisé	Autorisé	Interdit	Interdit	Autorisé	Autorisé
	7	Autorisé	Autorisé	Autorisé	Autorisé	Interdit	Interdit	Autorisé	Autorisé	Autorisé	Autorisé	Autorisé	Autorisé	Interdit	Interdit

Restriction	Secteur	Lundi		Mardi		Mercredi		Jeudi		Vendredi		Samedi		Dimanche	
		de 8 h à 20 h	de 20 h à 8 h	de 8 h à 20 h	de 20 h à 8 h	de 8 h à 20 h	de 20 h à 8 h	de 8 h à 20 h	de 20 h à 8 h	de 8 h à 20 h	de 20 h à 8 h	de 8 h à 20 h	de 20 h à 8 h	de 8 h à 20 h	de 20 h à 8 h
3.5 jours par semaine	1	Interdit	Interdit	Autorisé	Autorisé	Interdit	Interdit	Autorisé	Autorisé	Interdit	Interdit	Autorisé	Autorisé	Interdit	Interdit
	2	Interdit	Autorisé	Interdit	Interdit	Autorisé	Autorisé	Interdit	Interdit	Autorisé	Autorisé	Interdit	Interdit	Autorisé	Autorisé
	3	Autorisé	Autorisé	Interdit	Interdit	Interdit	Interdit	Autorisé	Autorisé	Interdit	Interdit	Autorisé	Autorisé	Interdit	Interdit
	4	Interdit	Interdit	Autorisé	Autorisé	Interdit	Interdit	Autorisé	Autorisé	Autorisé	Autorisé	Interdit	Interdit	Autorisé	Autorisé
	5	Autorisé	Autorisé	Interdit	Interdit	Autorisé	Autorisé	Interdit	Interdit	Interdit	Interdit	Autorisé	Autorisé	Interdit	Interdit
	6	Interdit	Interdit	Autorisé	Autorisé	Interdit	Interdit	Autorisé	Autorisé	Autorisé	Autorisé	Interdit	Interdit	Autorisé	Autorisé
	7	Autorisé	Autorisé	Interdit	Interdit	Autorisé	Autorisé	Interdit	Interdit	Autorisé	Autorisé	Interdit	Interdit	Autorisé	Interdit

La mise en œuvre de cette sectorisation est applicable pour tous les secteurs d'une zone dès lors que celle-ci est concernée par une limitation des prélèvements en eau
 Pour connaître le secteur de chaque prélèvement, reportez-vous à votre autorisation annuelle ou contactez la DDT - Service départemental de police de l'eau

Sectorisation des restrictions Entrée en vigueur : 12 août 2017



DIRECTION
DÉPARTEMENTALE
DES TERRITOIRES

Date d'édition : 12 août 2017
Réalisation : DDT82
Fond cartographique : copyright IGN