

Commune de Moissac

**Plan de Prévention des Risques naturels
de glissements de terrain**

3 - Carte des enjeux

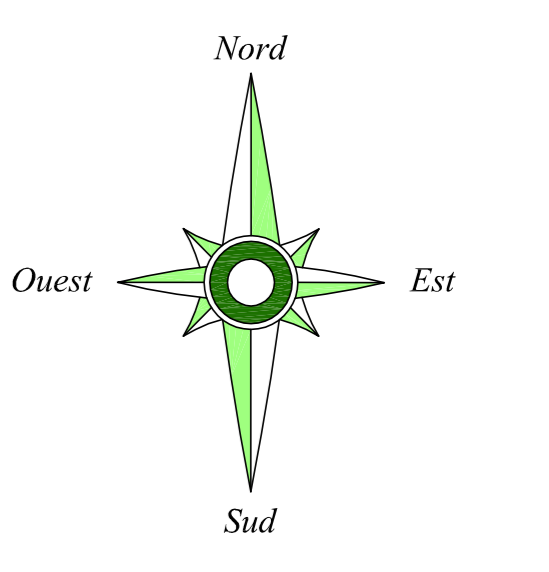
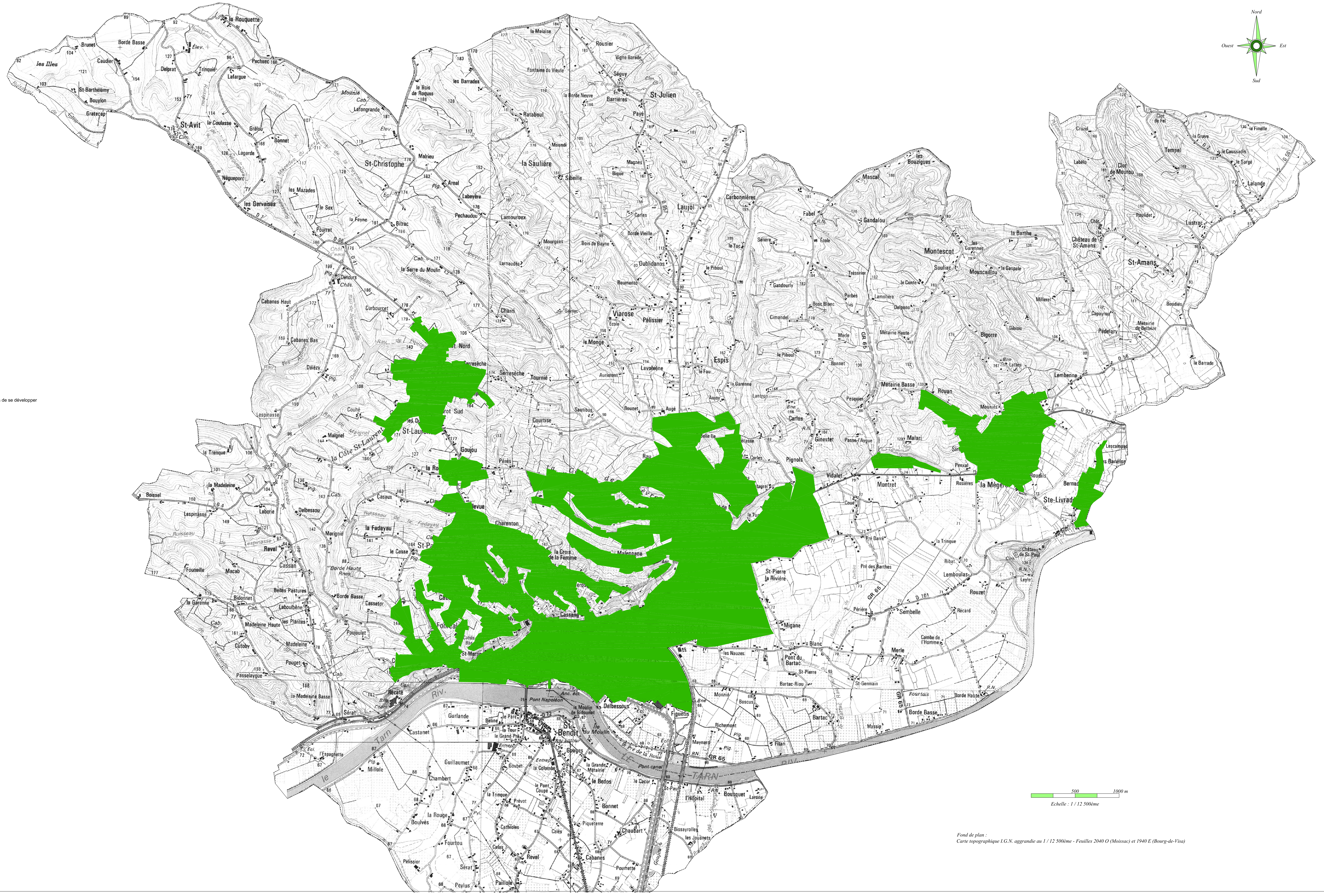
Dossier 20-82-077-3005/20-094

<p>CETE de Saclay</p>	<p>Laboratoire Régional des Ponts et Chaussées de Toulouse</p>	<p>G.E.R.M. Géotechnique - Environnement - Risques Mécaniques des sols et des roches Laboratoire scientifique de Saclay Centre de Saclay - Bâtiment 708 91191 Saclay Cedex - France Tel. 01 62 25 31 97 - Fax. 01 62 25 31 98</p>
	<p>Echelle : 1 / 12 500</p>	

Date :
Janvier 2010

Légende

Enjeux
 Zones comportant des constructions relativement regroupées ou susceptibles de se développer
(délimitation réalisée par la D.D.E. de Tarn-et-Garonne
d'après les documents d'urbanisme de la commune)



500 1000 m
Echelle : 1 / 12 500ème

Fond de plan :
Carte topographique I.G.N. agrandie au 1 / 12 500ème - Feuilles 2040 O (Moissac) et 1940 E (Bourg-de-Visa)