



**Séminaire
sur la prise en compte du changement
climatique et ses
impacts sur l'eau en matière
d'aménagement du territoire**

L'exemple du SCoT de la Narbonnaise

**Mardi 28 septembre 2021 à
BRESSOLS**

Auteurs : Muriel SAULAIS ; Karine MAUBERT-SBILE ; Catherine LEONARD

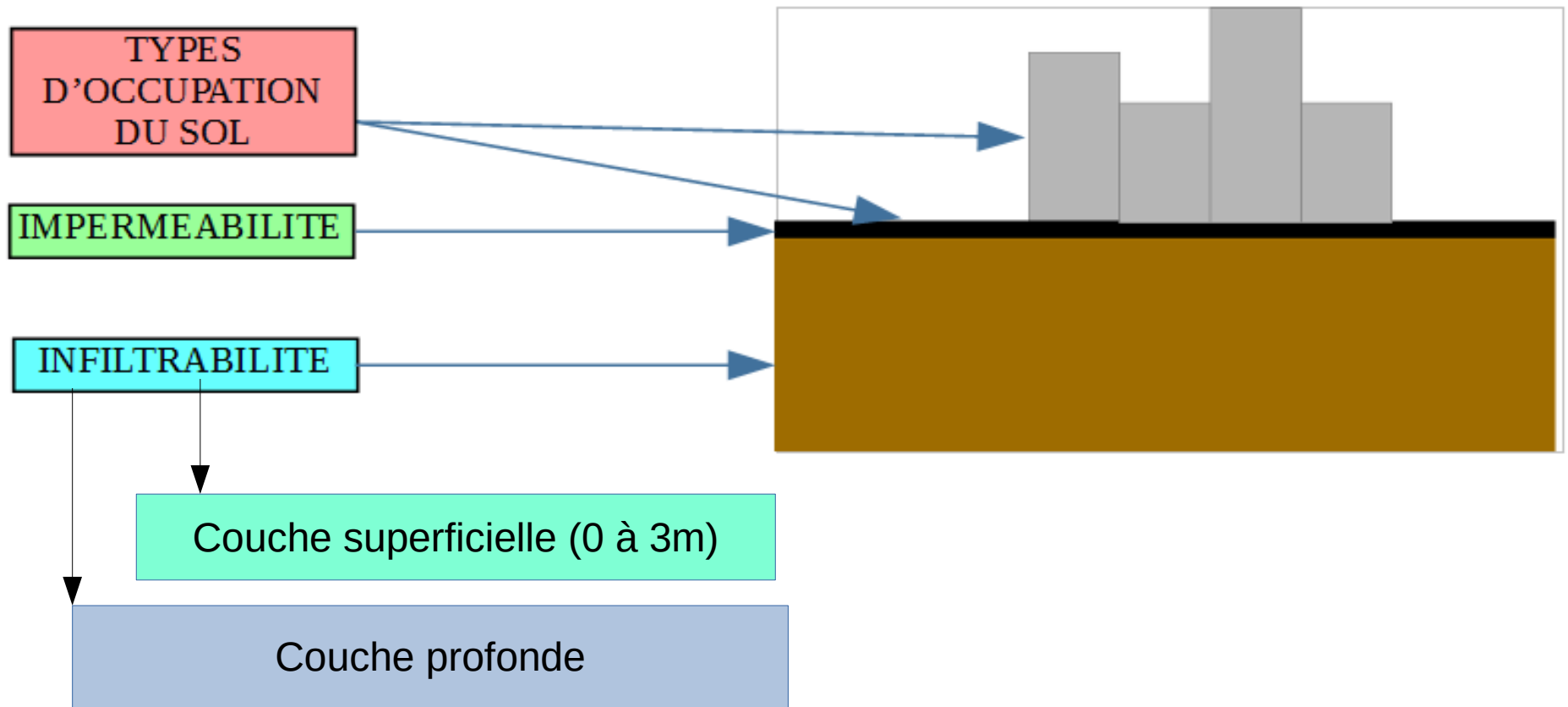
Objectifs et contenu de l'étude

En réponse à la disposition du SDAGE Rhône-Méditerranée, sur le territoire de la Narbonnaise, en fonction du projet de SCoT, comment déterminer la surface à compenser ?

Comment évaluer le potentiel de désimperméabilisation sur le territoire du SCoT ?

Les leviers : comment faciliter la désimperméabilisation et la mettre en oeuvre (financement, outils d'urbanisme, leviers techniques) ?

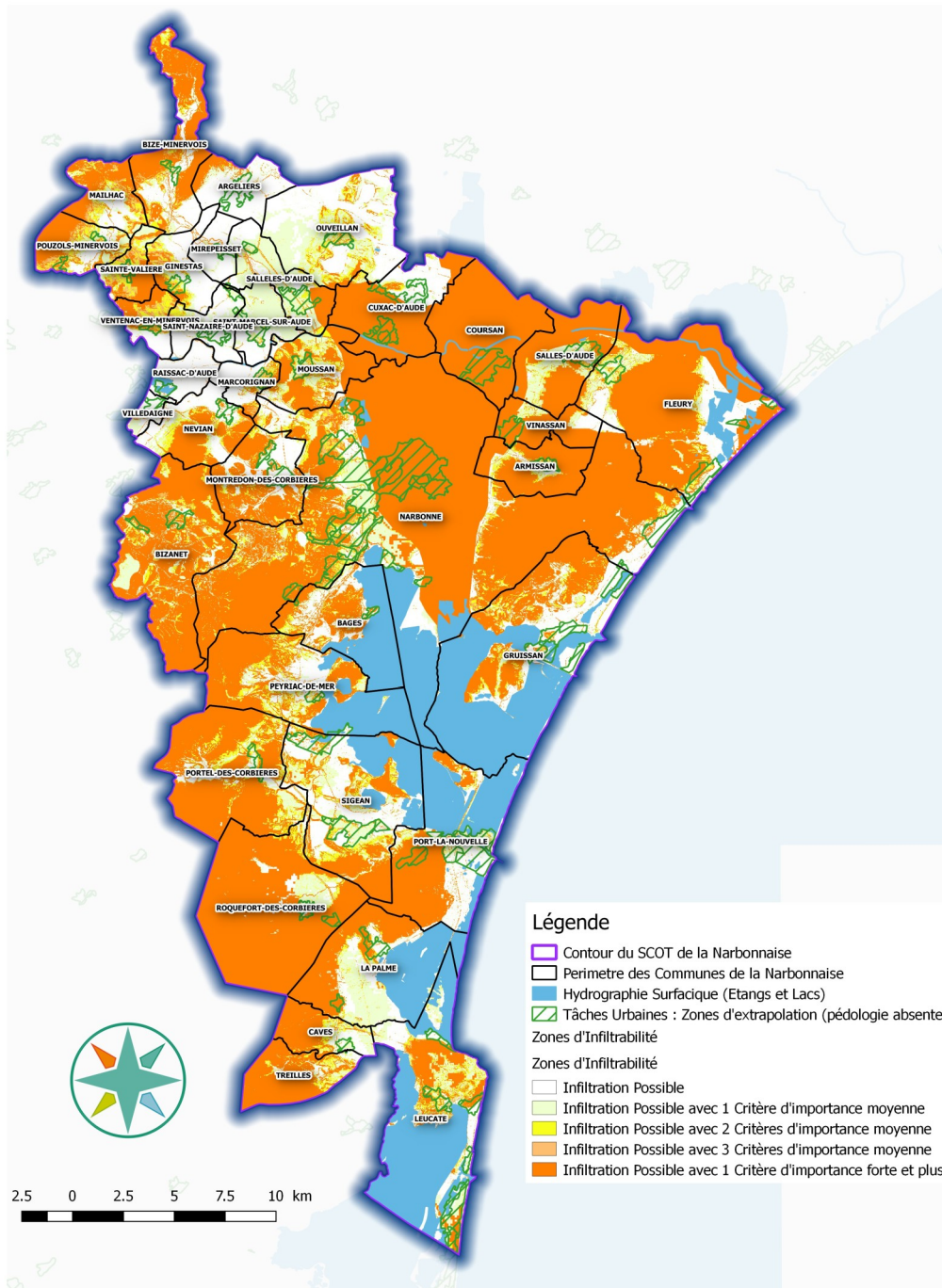
Paramètres à prendre en compte dans l'évaluation du potentiel de désimperméabilisation du territoire



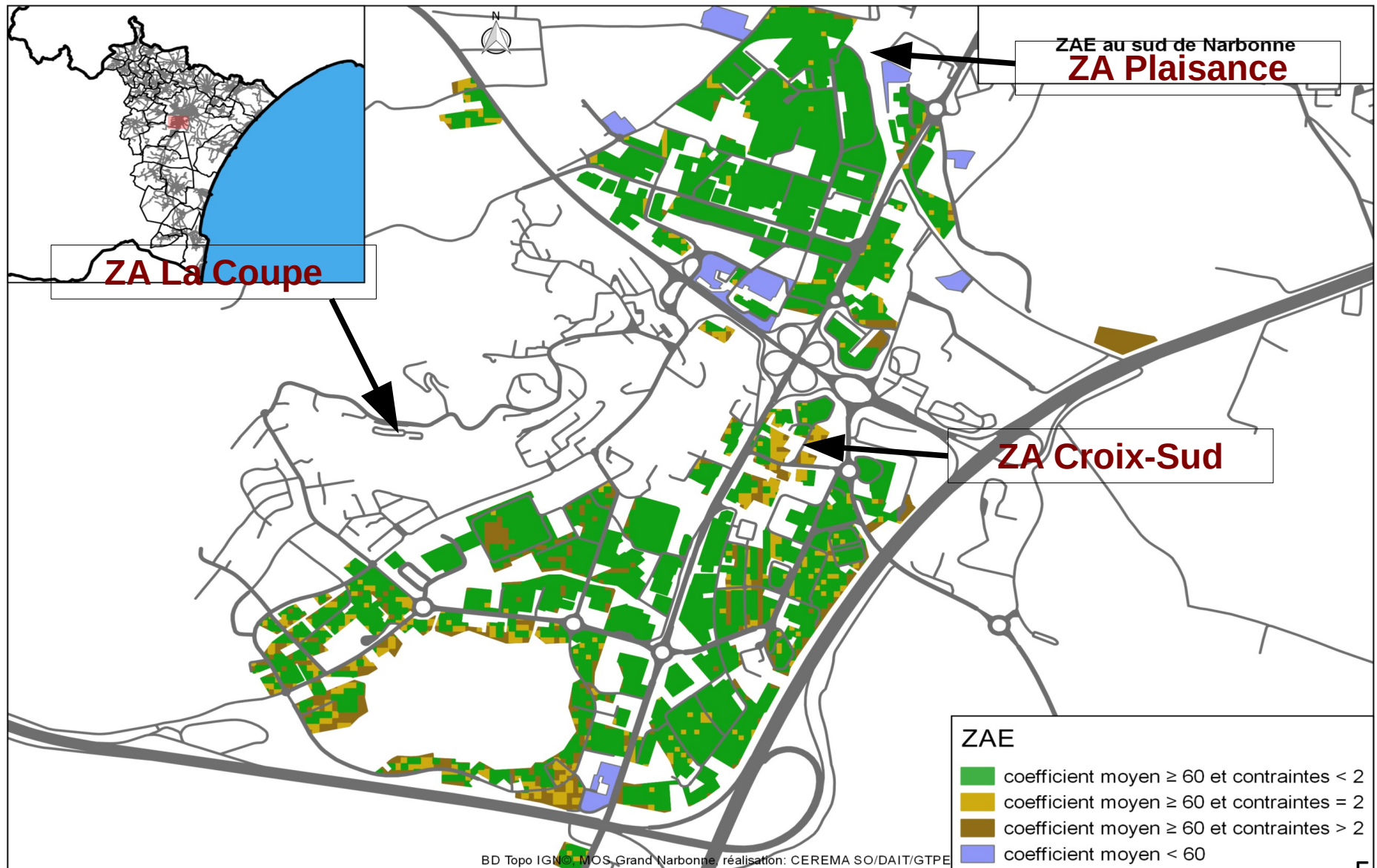
Carte d'infiltrabilité (sous-sol)

Croisement des Zones potentiellement infiltrables et des contraintes environnementales

Critères d'importance forte :
Pente >10 %
Nappe sub-affleurante
Retrait et gonflement d'argile : aléa fort



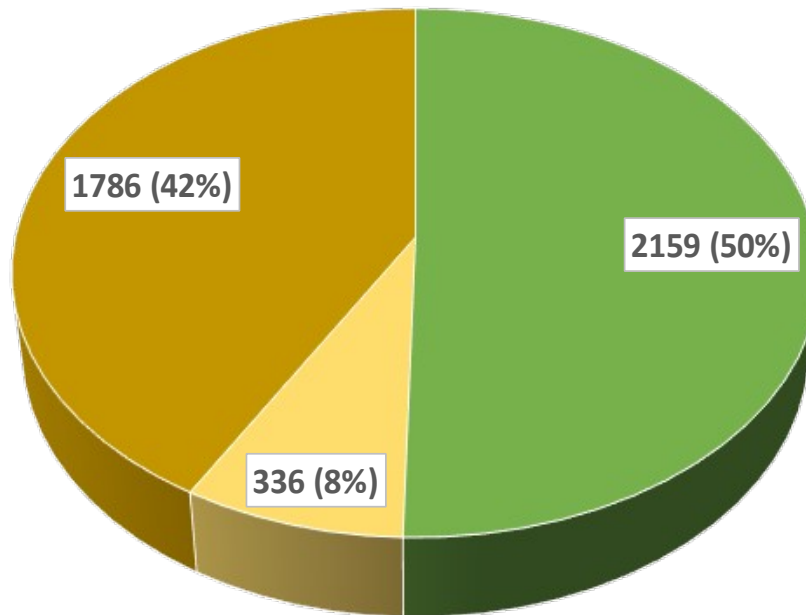
Identification des zones potentiellement désimperméabilisables (prise en compte du sol + sous-sol) - Exemple : ZAE Narbonne -Sud



Évaluation du potentiel de désimperméabilisation à l'échelle du SCoT issue de l'analyse SIG

Surfaces imperméabilisées potentiellement infiltrables à l'échelle du SCoT (en hectares)

TOTAL : 4281 hectares



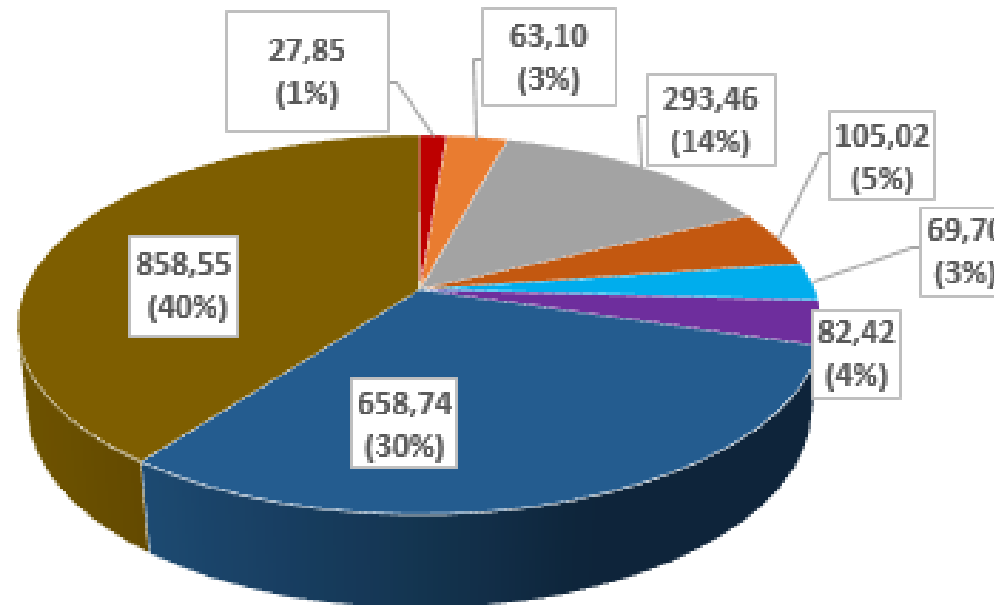
■ contraintes inférieures à 2 ■ contraintes égales à 2 ■ contraintes supérieures à 2

Types de contraintes prises en compte :

- Pente
- Risques de remontée de nappe
- Gonflement d'argiles
- Captages d'eau potable
- Sites et sols pollués
- Carrières

Évaluation du potentiel de désimperméabilisation à l'échelle du SCoT issu de l'analyse SIG

Surfaces imperméabilisées potentiellement infiltrables à l'échelle du SCoT
(inférieures à 2 contraintes) TOTAL : 2159 hectares



- Zone portuaire industrielle
- Tissu bâti continu compact
- Zone d'activité économique
- Bâti collectif
- Tissu bâti continu aéré
- Parking
- Bâti individuel dense
- Réseau routier

Merci pour votre attention

Vous pouvez consulter l'article en ligne sur la désimperméabilisation à l'adresse suivante:

<https://www.cerema.fr/fr/actualites/comment-integrer-desimpermeabilisation-sols-son-territoire>

www.cerema.fr

<http://www.sud-ouest.cerema.fr/>

Rue Pierre Ramond- CS 60013 – 33166 Saint-Médard-en-Jalles cedex