

# FLUMilog

Interface graphique v.5.4.0.5

Outil de calculV5.54\_WD

## Flux Thermiques Détermination des distances d'effets

Utilisateur :	EA
Société :	BV
Nom du Projet :	C3_2662_talus
Cellule :	C3
Commentaire :	
Création du fichier de données d'entrée :	28/04/2021 à 16:43:06 avec l'interface graphique v. 5.4.0.5
Date de création du fichier de résultats :	28/4/21

## I. DONNEES D'ENTREE :

### Donnée Cible

Hauteur de la cible : **5,5** m

### Données murs entre cellules

REI C1/C2 : **1** min

### Géométrie Cellule1

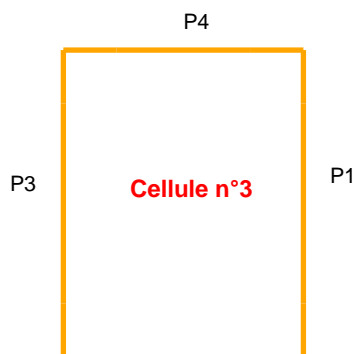
Nom de la Cellule :Cellule n°3				
Longueur maximum de la cellule (m)		<b>121,3</b>		
Largeur maximum de la cellule (m)		<b>48,0</b>		
Hauteur maximum de la cellule (m)		<b>13,3</b>		
Coin 1	<b>non tronqué</b>	L1 (m)	<b>0,0</b>	
		L2 (m)	<b>0,0</b>	
Coin 2	<b>non tronqué</b>	L1 (m)	<b>0,0</b>	
		L2 (m)	<b>0,0</b>	
Coin 3	<b>non tronqué</b>	L1 (m)	<b>0,0</b>	
		L2 (m)	<b>0,0</b>	
Coin 4	<b>non tronqué</b>	L1 (m)	<b>0,0</b>	
		L2 (m)	<b>0,0</b>	
Hauteur complexe				
	<b>1</b>	<b>2</b>	<b>3</b>	
L (m)	<b>0,0</b>	<b>0,0</b>	<b>0,0</b>	
H (m)	<b>0,0</b>	<b>0,0</b>	<b>0,0</b>	
H sto (m)	<b>0,0</b>	<b>0,0</b>	<b>0,0</b>	



### Toiture

Résistance au feu des poutres (min)	<b>60</b>
Résistance au feu des pannes (min)	<b>30</b>
Matériaux constituant la couverture	<b>metallicque multicouches</b>
Nombre d'exutoires	<b>19</b>
Longueur des exutoires (m)	<b>3,0</b>
Largeur des exutoires (m)	<b>2,0</b>

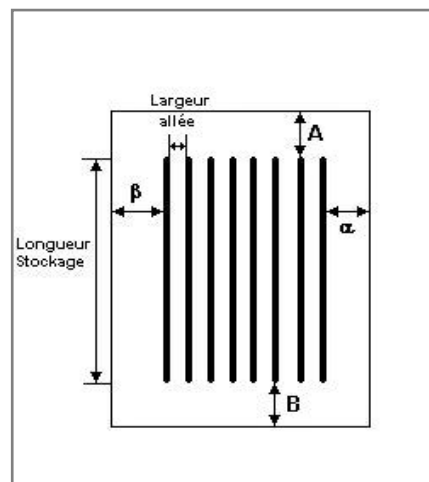
## Parois de la cellule : Cellule n°3



	Paroi P1	Paroi P2	Paroi P3	Paroi P4
<b>Composantes de la Paroi</b>	<b>Monocomposante</b>	<b>Monocomposante</b>	<b>Multicomposante</b>	<b>Monocomposante</b>
<b>Structure Support</b>	<b>Poteau beton</b>	<b>Poteau beton</b>	<b>Poteau beton</b>	<b>Poteau beton</b>
<b>Nombre de Portes de quais</b>	<b>0</b>	<b>0</b>	<b>0</b>	<b>6</b>
<b>Largeur des portes (m)</b>	<b>0,0</b>	<b>0,0</b>	<b>0,0</b>	<b>2,8</b>
<b>Hauteur des portes (m)</b>	<b>0,0</b>	<b>0,0</b>	<b>0,0</b>	<b>3,0</b>
	<i>Un seul type de paroi</i>	<i>Un seul type de paroi</i>	<i>Partie en haut à gauche</i>	<i>Un seul type de paroi</i>
<b>Matériau</b>	<b>Beton Arme/Cellulaire</b>	<b>Beton Arme/Cellulaire</b>	<b>Beton Arme/Cellulaire</b>	<b>bardage double peau</b>
<b>R(i) : Résistance Structure(min)</b>	<b>120</b>	<b>120</b>	<b>120</b>	<b>60</b>
<b>E(i) : Etanchéité aux gaz (min)</b>	<b>120</b>	<b>120</b>	<b>120</b>	<b>15</b>
<b>I(i) : Critère d'isolation de paroi (min)</b>	<b>120</b>	<b>120</b>	<b>120</b>	<b>15</b>
<b>Y(i) : Résistance des Fixations (min)</b>	<b>120</b>	<b>120</b>	<b>120</b>	<b>15</b>
<b>Largeur (m)</b>			<b>33,9</b>	
<b>Hauteur (m)</b>			<b>6,7</b>	
			<i>Partie en haut à droite</i>	
<b>Matériau</b>			<b>bardage simple peau</b>	
<b>R(i) : Résistance Structure(min)</b>			<b>60</b>	
<b>E(i) : Etanchéité aux gaz (min)</b>			<b>1</b>	
<b>I(i) : Critère d'isolation de paroi (min)</b>			<b>1</b>	
<b>Y(i) : Résistance des Fixations (min)</b>			<b>1</b>	
<b>Largeur (m)</b>			<b>87,4</b>	
<b>Hauteur (m)</b>			<b>6,7</b>	
			<i>Partie en bas à gauche</i>	
<b>Matériau</b>			<b>Beton Arme/Cellulaire</b>	
<b>R(i) : Résistance Structure(min)</b>			<b>120</b>	
<b>E(i) : Etanchéité aux gaz (min)</b>			<b>120</b>	
<b>I(i) : Critère d'isolation de paroi (min)</b>			<b>120</b>	
<b>Y(i) : Résistance des Fixations (min)</b>			<b>120</b>	
<b>Largeur (m)</b>			<b>33,9</b>	
<b>Hauteur (m)</b>			<b>6,7</b>	
			<i>Partie en bas à droite</i>	
<b>Matériau</b>			<b>bardage simple peau</b>	
<b>R(i) : Résistance Structure(min)</b>			<b>60</b>	
<b>E(i) : Etanchéité aux gaz (min)</b>			<b>1</b>	
<b>I(i) : Critère d'isolation de paroi (min)</b>			<b>1</b>	
<b>Y(i) : Résistance des Fixations (min)</b>			<b>1</b>	
<b>Largeur (m)</b>			<b>87,4</b>	
<b>Hauteur (m)</b>			<b>6,7</b>	

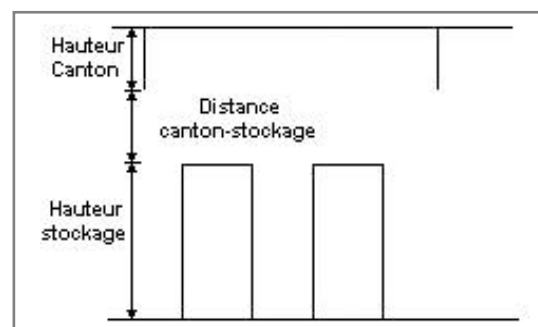
## Stockage de la cellule : Cellule n°3

Nombre de niveaux	<b>5</b>
Mode de stockage	<b>Rack</b>
<b>Dimensions</b>	
Longueur de stockage	<b>99,3 m</b>
Déport latéral a	<b>1,5 m</b>
Déport latéral b	<b>0,5 m</b>
Longueur de préparation A	<b>20,0 m</b>
Longueur de préparation B	<b>2,0 m</b>
Hauteur maximum de stockage	<b>9,5 m</b>
Hauteur du canton	<b>1,0 m</b>
Ecart entre le haut du stockage et le canton	<b>2,8 m</b>



### Stockage en rack

Sens du stockage	<b>dans le sens de la paroi 1</b>
Nombre de double racks	<b>7</b>
Largeur d'un double rack	<b>2,6 m</b>
Nombre de racks simples	<b>2</b>
Largeur d'un rack simple	<b>1,3 m</b>
Largeur des allées entre les racks	<b>3,2 m</b>



## Palette type de la cellule Cellule n°3

### Dimensions Palette

Longueur de la palette :	<b>Adaptée aux dimensions de la palette</b>	
Largeur de la palette :	<b>Adaptée aux dimensions de la palette</b>	
Hauteur de la palette :	<b>Adaptée aux dimensions de la palette</b>	
Volume de la palette :	<b>Adaptée aux dimensions de la palette</b>	
Nom de la palette :	<b>Palette type 2662</b>	Poids total de la palette : <b>Par défaut</b>

### Composition de la Palette (Masse en kg)

NC	NC	NC	NC	NC	NC	NC
0,0	0,0	0,0	0,0	0,0	0,0	0,0

NC	NC	NC	NC	NC	NC	NC
0,0	0,0	0,0	0,0	0,0	0,0	0,0

NC	NC	NC	NC
0,0	0,0	0,0	0,0

### Données supplémentaires

Durée de combustion de la palette :	<b>45,0 min</b>
Puissance dégagée par la palette :	<b>Adaptée aux dimensions de la palette</b>
Rappel : les dimensions standards d'une Palette type 2662 sont de 1,2 m * 0,8 m x 1,5 m, sa puissance est de 1875,0 kW	

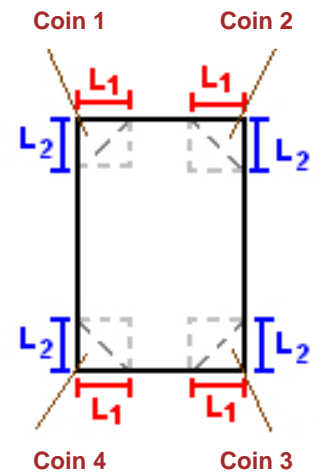
## I. DONNEES D'ENTREE :

### Donnée Cible

Hauteur de la cible : **3,3** m

### Géométrie Cellule2

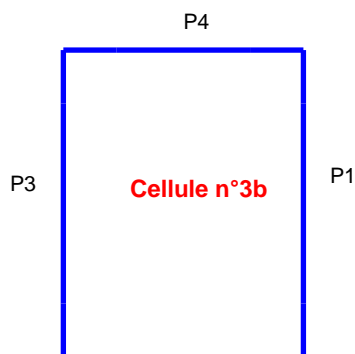
Nom de la Cellule :Cellule n°3b				
Longueur maximum de la cellule (m)		<b>87,4</b>		
Largeur maximum de la cellule (m)		<b>63,6</b>		
Hauteur maximum de la cellule (m)		<b>13,3</b>		
Coin 1	<b>non tronqué</b>	L1 (m)	<b>0,0</b>	
		L2 (m)	<b>0,0</b>	
Coin 2	<b>non tronqué</b>	L1 (m)	<b>0,0</b>	
		L2 (m)	<b>0,0</b>	
Coin 3	<b>non tronqué</b>	L1 (m)	<b>0,0</b>	
		L2 (m)	<b>0,0</b>	
Coin 4	<b>non tronqué</b>	L1 (m)	<b>0,0</b>	
		L2 (m)	<b>0,0</b>	
Hauteur complexe				
	<b>1</b>	<b>2</b>	<b>3</b>	
L (m)	<b>0,0</b>	<b>0,0</b>	<b>0,0</b>	
H (m)	<b>0,0</b>	<b>0,0</b>	<b>0,0</b>	
H sto (m)	<b>0,0</b>	<b>0,0</b>	<b>0,0</b>	



### Toiture

Résistance au feu des poutres (min)	<b>60</b>
Résistance au feu des pannes (min)	<b>30</b>
Matériaux constituant la couverture	<b>metallicque multicouches</b>
Nombre d'exutoires	<b>19</b>
Longueur des exutoires (m)	<b>3,0</b>
Largeur des exutoires (m)	<b>2,0</b>

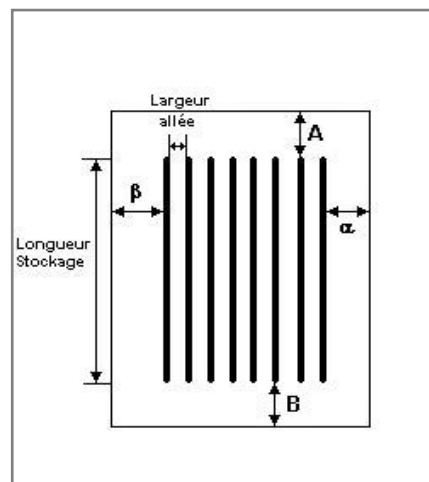
## Parois de la cellule : Cellule n°3b



	Paroi P1	Paroi P2	Paroi P3	Paroi P4
<b>Composantes de la Paroi</b>	<b>Monocomposante</b>	<b>Monocomposante</b>	<b>Monocomposante</b>	<b>Multicomposante</b>
<b>Structure Support</b>	<b>Poteau beton</b>	<b>Poteau beton</b>	<b>Poteau beton</b>	<b>Poteau beton</b>
<b>Nombre de Portes de quais</b>	<b>0</b>	<b>0</b>	<b>0</b>	<b>5</b>
<b>Largeur des portes (m)</b>	<b>0,0</b>	<b>0,0</b>	<b>0,0</b>	<b>2,8</b>
<b>Hauteur des portes (m)</b>	<b>0,0</b>	<b>0,0</b>	<b>0,0</b>	<b>3,0</b>
	<i>Un seul type de paroi</i>	<i>Un seul type de paroi</i>	<i>Un seul type de paroi</i>	<i>Partie en haut à gauche</i>
<b>Matériau</b>	<b>bardage simple peau</b>	<b>Beton Arme/Cellulaire</b>	<b>Beton Arme/Cellulaire</b>	<b>Beton Arme/Cellulaire</b>
<b>R(i) : Résistance Structure(min)</b>	<b>60</b>	<b>120</b>	<b>120</b>	<b>120</b>
<b>E(i) : Etanchéité aux gaz (min)</b>	<b>1</b>	<b>120</b>	<b>120</b>	<b>120</b>
<b>I(i) : Critère d'isolation de paroi (min)</b>	<b>1</b>	<b>120</b>	<b>120</b>	<b>120</b>
<b>Y(i) : Résistance des Fixations (min)</b>	<b>1</b>	<b>120</b>	<b>120</b>	<b>120</b>
<b>Largeur (m)</b>				<b>15,0</b>
<b>Hauteur (m)</b>				<b>6,7</b>
				<i>Partie en haut à droite</i>
<b>Matériau</b>				<b>bardage double peau</b>
<b>R(i) : Résistance Structure(min)</b>				<b>60</b>
<b>E(i) : Etanchéité aux gaz (min)</b>				<b>15</b>
<b>I(i) : Critère d'isolation de paroi (min)</b>				<b>15</b>
<b>Y(i) : Résistance des Fixations (min)</b>				<b>15</b>
<b>Largeur (m)</b>				<b>48,6</b>
<b>Hauteur (m)</b>				<b>6,7</b>
				<i>Partie en bas à gauche</i>
<b>Matériau</b>				<b>Beton Arme/Cellulaire</b>
<b>R(i) : Résistance Structure(min)</b>				<b>120</b>
<b>E(i) : Etanchéité aux gaz (min)</b>				<b>120</b>
<b>I(i) : Critère d'isolation de paroi (min)</b>				<b>120</b>
<b>Y(i) : Résistance des Fixations (min)</b>				<b>120</b>
<b>Largeur (m)</b>				<b>15,0</b>
<b>Hauteur (m)</b>				<b>6,7</b>
				<i>Partie en bas à droite</i>
<b>Matériau</b>				<b>bardage double peau</b>
<b>R(i) : Résistance Structure(min)</b>				<b>60</b>
<b>E(i) : Etanchéité aux gaz (min)</b>				<b>15</b>
<b>I(i) : Critère d'isolation de paroi (min)</b>				<b>15</b>
<b>Y(i) : Résistance des Fixations (min)</b>				<b>15</b>
<b>Largeur (m)</b>				<b>48,6</b>
<b>Hauteur (m)</b>				<b>6,7</b>

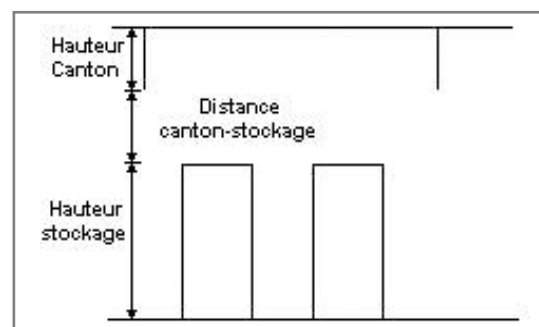
## Stockage de la cellule : Cellule n°3b

Nombre de niveaux	<b>5</b>
Mode de stockage	<b>Rack</b>
<b>Dimensions</b>	
Longueur de stockage	<b>65,4 m</b>
Déport latéral a	<b>0,5 m</b>
Déport latéral b	<b>1,5 m</b>
Longueur de préparation A	<b>20,0 m</b>
Longueur de préparation B	<b>2,0 m</b>
Hauteur maximum de stockage	<b>9,5 m</b>
Hauteur du canton	<b>1,0 m</b>
Ecart entre le haut du stockage et le canton	<b>2,8 m</b>



### Stockage en rack

Sens du stockage	<b>dans le sens de la paroi 1</b>
Nombre de double racks	<b>10</b>
Largeur d'un double rack	<b>2,6 m</b>
Nombre de racks simples	<b>2</b>
Largeur d'un rack simple	<b>1,3 m</b>
Largeur des allées entre les racks	<b>3,0 m</b>



## Palette type de la cellule Cellule n°3b

### Dimensions Palette

Longueur de la palette :	<b>Adaptée aux dimensions de la palette</b>	
Largeur de la palette :	<b>Adaptée aux dimensions de la palette</b>	
Hauteur de la palette :	<b>Adaptée aux dimensions de la palette</b>	
Volume de la palette :	<b>Adaptée aux dimensions de la palette</b>	
Nom de la palette :	<b>Palette type 2662</b>	Poids total de la palette : <b>Par défaut</b>

### Composition de la Palette (Masse en kg)

NC	NC	NC	NC	NC	NC	NC
0,0	0,0	0,0	0,0	0,0	0,0	0,0

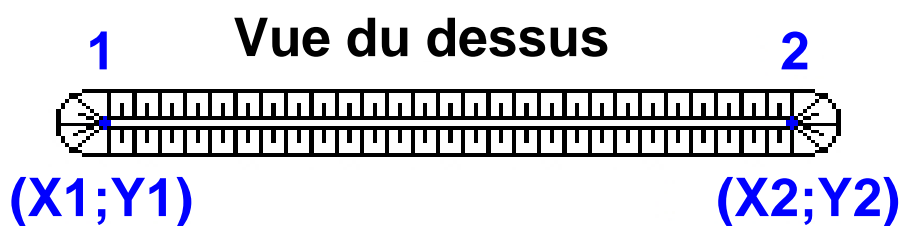
NC	NC	NC	NC	NC	NC	NC
0,0	0,0	0,0	0,0	0,0	0,0	0,0

NC	NC	NC	NC
0,0	0,0	0,0	0,0

### Données supplémentaires

Durée de combustion de la palette :	<b>45,0 min</b>
Puissance dégagée par la palette :	<b>Adaptée aux dimensions de la palette</b>
Rappel : les dimensions standards d'une Palette type 2662 sont de 1,2 m * 0,8 m x 1,5 m, sa puissance est de 1875,0 kW	

## Merlons



Merlon n°	Hauteur (m)	Coordonnées du premier point		Coordonnées du deuxième point	
		X1 (m)	Y1 (m)	X2 (m)	Y2 (m)
1	0,0	0,0	0,0	0,0	0,0
2	0,0	0,0	0,0	0,0	0,0
3	0,0	0,0	0,0	0,0	0,0
4	0,0	0,0	0,0	0,0	0,0
5	0,0	0,0	0,0	0,0	0,0
6	0,0	0,0	0,0	0,0	0,0
7	0,0	0,0	0,0	0,0	0,0
8	0,0	0,0	0,0	0,0	0,0
9	0,0	0,0	0,0	0,0	0,0
10	0,0	0,0	0,0	0,0	0,0
11	0,0	0,0	0,0	0,0	0,0
12	0,0	0,0	0,0	0,0	0,0
13	0,0	0,0	0,0	0,0	0,0
14	0,0	0,0	0,0	0,0	0,0
15	0,0	0,0	0,0	0,0	0,0
16	0,0	0,0	0,0	0,0	0,0
17	0,0	0,0	0,0	0,0	0,0
18	0,0	0,0	0,0	0,0	0,0
19	0,0	0,0	0,0	0,0	0,0
20	0,0	0,0	0,0	0,0	0,0



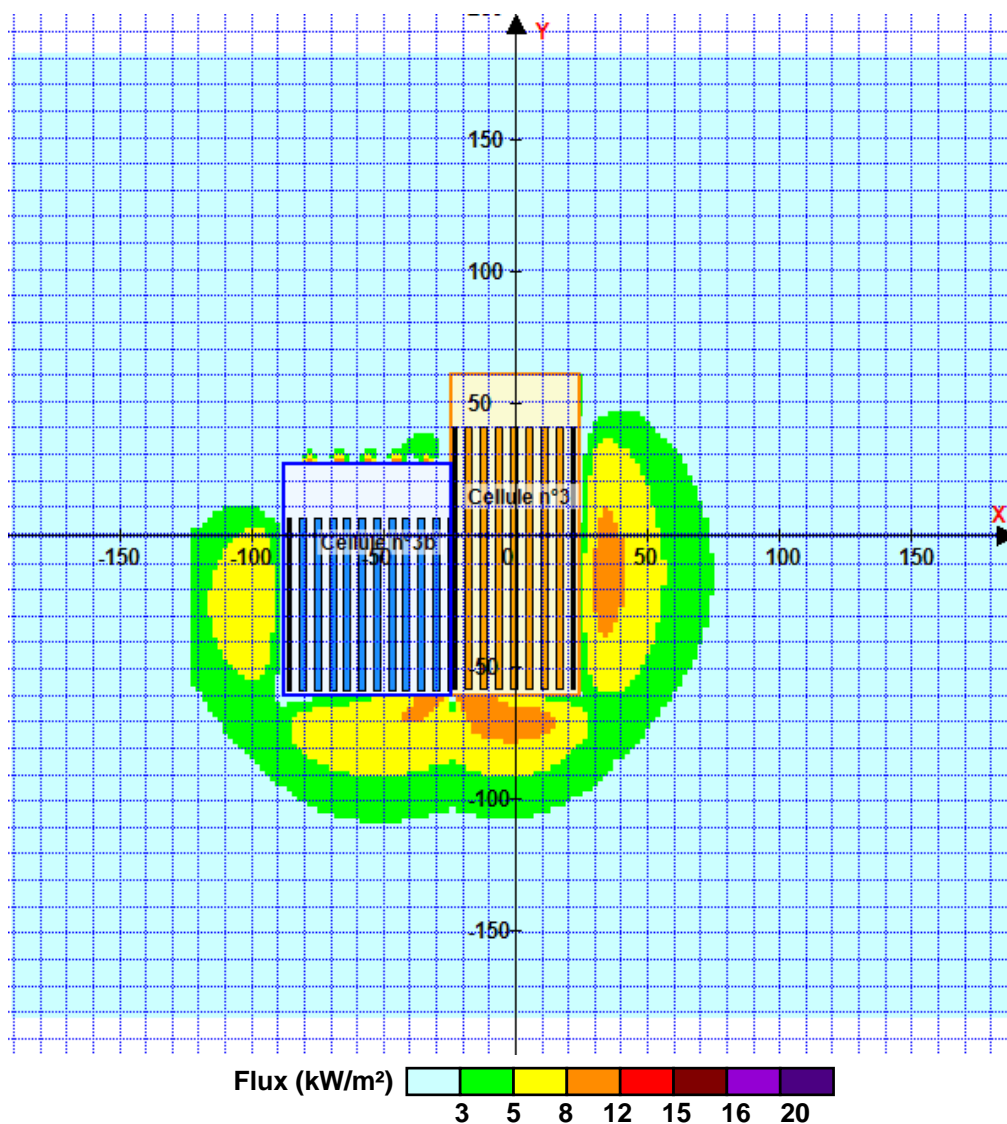
## II. RESULTATS :

Départ de l'incendie dans la cellule : **Cellule n°3**

Durée de l'incendie dans la cellule : Cellule n°3 **107,0** min

Durée de l'incendie dans la cellule : Cellule n°3b **103,0** min

### Distance d'effets des flux maximum



**Avertissement:** Dans le cas d'un scénario de propagation, l'interface de calcul Flumilog ne vérifie pas la cohérence entre les saisies des caractéristiques des parois de chaque cellule et la saisie de tenue au feu des parois séparatives indiquée en page 2 de la note de calcul.

Pour information : Dans l'environnement proche de la flamme, le transfert convectif de chaleur ne peut être négligé. Il est donc préconisé pour de faibles distances d'effets comprises entre 1 et 5 m de retenir une distance d'effets de 5 m et pour celles comprises entre 6 m et 10 m de retenir 10 m.