



**PRÉFET  
DE TARN-ET-GARONNE**

*Liberté  
Égalité  
Fraternité*

Service Eau et Biodiversité  
Bureau Police de l'Eau

AP N° 82-2024-03-26-00005

**ARRÊTE PRÉFECTORAL portant**

- déclaration d'intérêt général,  
- autorisation d'occupation temporaire de terrain au titre du code rural  
pour le désencombrement des cours d'eau des Bassins Versants du Rafié, du Pantagnac,  
du Tauris, du Saint-Jean et de la Garonne (hors cours d'eau principal)

par la Communauté de Communes Grand Sud Tarn-et-Garonne  
suite à des intempéries

Communes de Bessens, Canals, Dieupentale, Finhan, Grisolles, Monbéqui, Montbartier,  
Montech, Pompignan, Verdun-sur-Garonne

Le préfet de Tarn-et-Garonne,  
Officier de l'Ordre National du Mérite,

**Vu** le code de l'environnement et notamment les livres II et IV ;

**Vu** le code rural et de la pêche maritime et notamment les articles L.151-36, L.151-37 et L.151-40 ;

**Vu** le code général des collectivités territoriales ;

**Vu** la loi 1892-12-29 du 29 décembre 1892 relative aux dommages causés à la propriété privée par l'exécution des travaux publics, et notamment son article 3,

**Vu** le Schéma Directeur d'Aménagement et de Gestion des Eaux (SDAGE) du bassin Adour-Garonne, et notamment ses mesures relatives à la gestion quantitative et qualitative de la ressource approuvé le 10 mars 2022 ;

**Vu** le Plan de Gestion des Risques d'Inondations (PGRI) du bassin Adour-Garonne 2022-2027 approuvé le 10 mars 2022 ;

**Vu** le Schéma d'Aménagement et de Gestion des Eaux (SAGE) du bassin de la Vallée de la Garonne approuvé le 21 juillet 2020 ;

**Vu** la demande déposée par la communauté de communes Grand Sud Tarn-et-Garonne le 09 novembre 2023 ;

**Vu** la réponse du permissionnaire sur le projet d'arrêté préfectoral en date du 20 mars 2024, dans le cadre de la phase contradictoire ;

**Considérant** qu'un programme de gestion des bassins versants est en cours d'élaboration à l'échelle hydrographique cohérente de la Garonne débordante ;

**Considérant** que les éléments de diagnostic définissant les travaux de désencombrement s'inscrivent dans l'objectif de gestion intégrée de bassin versant, et que ces interventions sont établies dans une échelle hydrographique cohérente, de façon transitoire, dans l'attente du futur programme de gestion groupé en cours d'élaboration ;

**Considérant** que les travaux de désencombrement des cours d'eau sur les communes listées en tête du présent arrêté, présentent un caractère d'intérêt général au regard du maintien de la libre circulation des eaux, de la sécurisation des ouvrages et de la protection des milieux aquatiques ;

**Considérant** que les travaux de désencombrement portés par le pétitionnaire contribuent à préserver la diversité de la faune et de la flore, à restaurer les fonctionnalités naturelles des milieux aquatiques, et le bon état écologique des différentes masses d'eau sur lesquelles ils sont engagés ;

**Considérant** que les milieux naturels et espèces sensibles doivent être préservés et que des prescriptions peuvent être imposées, bien que les mesures d'évitement des incidences aient été privilégiées pour chaque intervention ;

**Considérant** que la qualité et la densité de la ripisylve ont un rôle clef dans la protection et l'amélioration du fonctionnement de la masse d'eau et de son écologie, mais que celle-ci doit être entretenue de façon régulière et sélective, afin de maintenir la section d'écoulement ;

**Considérant** que les individus des espèces exotiques envahissantes doivent être détruits ou encadrés selon des modalités adaptées à chaque espèce, car leur implantation et propagation menacent les écosystèmes, les habitats ou les espèces locales avec des conséquences écologiques, économiques et sanitaires négatives ;

**Considérant** que les travaux ne rentrent pas dans le champ de la nomenclature des rubriques visées à l'article R.214-1 du code de l'environnement ;

**Considérant** que les travaux n'entraînent aucune expropriation et qu'aucune participation financière n'est demandée ;

**Considérant** que les travaux se limitent aux zones à enjeux ;

**Considérant** que le pétitionnaire dispose de la compétence GEstion des Milieux Aquatiques Prévention des Inondations et que l'ensemble des travaux et actions de ce programme pluriannuel de gestion se situe sur son périmètre de compétence ;

SUR proposition de la directrice départementale des territoires de Tarn-et-Garonne ;

## **ARRÊTE**

### **TITRE I : DÉCLARATION D'INTÉRÊT GÉNÉRAL (DIG)**

#### **Article 1 : Intérêt général de l'opération**

A la demande de la communauté de communes Grand Sud Tarn-et-Garonne (CCGSTG), dénommée le permissionnaire, représentée par sa présidente, les travaux, actions, ouvrages ou installations relatifs aux actions ci-dessous sont déclarés d'intérêt général.

Conformément à l'article L.211-7 du code de l'environnement, le permissionnaire, en tant que collectivité territoriale, est habilité à réaliser les travaux susvisés, à la place des propriétaires riverains.

## **Article 2 : Caractéristiques des travaux**

L'objectif de ces actions est le désencombrement des cours d'eau des masses d'eau concernées. Trois types d'actions sont prévues :

1. **Traitement des embâcles** : Les embâcles et gros branchages, accumulés dans le lit des cours d'eau ou piégés sur les ouvrages réduisant la section d'écoulement, sont extraits au moyen de matériels adaptés et de techniques éprouvées, depuis le haut de berge, en s'assurant au préalable de la bonne portance pour le poids mis en œuvre, afin d'éviter l'amorce de nouveaux désordres, sans création de rampes d'accès au sein de la berge ni altération des profils du lit.
2. **Sécurisation des abords des ouvrages** : Afin de sécuriser les berges, notamment au niveau des ouvrages, les branches suspendues partiellement cassées suite aux événements climatiques sont traitées au moyen de matériels adaptés et de techniques éprouvées, depuis le haut de berge.
3. **Abattage sécuritaire** : Traitement de la végétation présentant un risque de sécurité aux abords des ouvrages : les arbres fortement abîmés, étêtés, déséquilibrés ou excessivement penchés font l'objet d'un abattage dirigé afin de prévenir une probable chute ultérieure, au gré d'un prochain épisode venteux.

Aucun engin ne pourra entrer dans le cours d'eau sauf dérogation accordée par le service police de l'eau de la Direction Départementale des Territoires de Tarn-et-Garonne (DDT82).

Cet arrêté ne vaut pas récépissé au titre de la loi sur l'eau. Les travaux entraînant une modification du profil du cours d'eau feront l'objet d'un dépôt de dossier auprès des services compétents.

Ce programme intègre les actions d'animation et de communication nécessaires afin d'accompagner sa mise en œuvre, ainsi que toute étude complémentaire nécessaire à sa réalisation.

## **Article 3 : Adaptation du programme**

Ce programme de travaux peut faire l'objet d'adaptations, en particulier pour prendre en compte des interventions non prévisibles rendues nécessaires à la suite d'une crue ou de tout autre événement naturel majeur ainsi que toute opération s'intégrant dans un plan d'action et de prévention des inondations.

Ces adaptations sont présentées dans une note technique préalable, adressée au service eau et biodiversité de la DDT82 dans le respect des contraintes techniques, réglementaires et budgétaires mentionnées dans le dossier déposé, dans la limite du périmètre fixé, et sous réserve de ne pas constituer de changement substantiel du dossier.

## **Article 4 : Dispositions préalables aux travaux**

Les travaux doivent respecter les prescriptions spécifiques suivantes :

- aucune intervention n'a lieu sans que la collectivité n'ait prévenu le propriétaire concerné ;
- les réglementations propres à chaque exploitant agricole propriétaire riverain sont respectées. Il est de la responsabilité du permissionnaire de s'informer de la réglementation en vigueur, et notamment de l'arrêté annuel relatif à la mise en œuvre de la conditionnalité, et des contraintes de chaque exploitant agricole ;
- en cas d'impossibilité de respect strict de la réglementation liée à la PAC (Politique Agricole Commune) pour des raisons de sécurité ou d'urgence, la justification de ces interventions sur la ripisylve est mentionnée dans la convention qui lie le permissionnaire au propriétaire afin que ce dernier ne soit pas pénalisé en cas de contrôle PAC ;

- les dates d'intervention sur la végétation sont choisies de façon à ne pas perturber les nichées des espèces présentes ou de l'avifaune protégée ;
- l'abattage sélectif doit préserver des arbres d'âges et de hauteurs différents, tout en maintenant si possible un certain couvert limitant l'ensoleillement. **Les coupes dites « à blanc » de la ripisylve sont interdites** en dehors du cadre fixé dans le dossier (abattage sécuritaire....)
- le Service Eau et Biodiversité de la DDT est tenu régulièrement informé de l'avancement des différentes phases de travaux.

#### Cas des propriétaires riverains :

Le bois que souhaite récupérer le propriétaire riverain est stocké hors zone inondable mis en retrait de la rive pour éviter un retour au cours d'eau en cas d'inondation. Sa date de dépôt est consignée, assortie d'un délai d'enlèvement **de 2 mois maximum**. Passé ce délai, le propriétaire procède à son enlèvement.

Au vu du programme présenté, de sa déclaration d'intérêt général et des fonds publics engagés, les propriétaires riverains souhaitant intervenir sur leurs linéaires de cours d'eau doivent respecter les prescriptions précisées ci-dessus.

Il est notamment interdit **de pratiquer des coupes à blanc** de la frange arbustive rivulaire (ripisylve). Avant toute intervention, il est recommandé de se rapprocher du technicien rivière du périmètre concerné.

### **Article 5 : Prescriptions spécifiques de la déclaration d'intérêt général**

#### Article 5-1 - Bilan du Programme

Au terme du programme , un document d'évaluation et de suivi des actions réalisées est établi sur l'ensemble du périmètre et transmis au service eau et biodiversité de la direction départementale des territoires de Tarn-et-Garonne.

## **TITRE II : OCCUPATION TEMPORAIRE**

### **Article 6 : Occupation temporaire et servitudes d'accès**

En application de l'article L.215-18 du Code de l'environnement, pendant la durée des travaux décrits dans le dossier, les propriétaires sont tenus de laisser passer sur leurs terrains les fonctionnaires et agents chargés de la surveillance, les entrepreneurs ou ouvriers, ainsi que les engins mécaniques strictement nécessaires à la réalisation des travaux dans la limite d'une largeur de six mètres.

Les terrains actuellement bâtis ou clos de murs ainsi que les cours et les jardins attenants aux habitations sont exempts de la servitude en ce qui concerne le passage des engins. Ce droit s'exercera autant que possible en suivant la rive du cours d'eau et en respectant les arbres et les plantations existants.

Le permissionnaire s'engage à informer chaque propriétaire de la nature et de la période prévues des travaux et à demander, si nécessaire, à passer avec chacun d'entre eux une convention précisant notamment les modalités d'intervention.

Toute contestation relative à cette obligation ou à l'estimation d'éventuels dommages liés à l'exécution des travaux est du ressort exclusif du tribunal administratif de Toulouse.

Afin de permettre l'évacuation des produits du traitement de la végétation rivulaire des cours d'eau au droit des parcelles ne disposant pas d'accès direct sur une voie publique, le permissionnaire sera habilité à recourir aux procédures d'occupation temporaire prévues par les textes afin de pénétrer sur les parcelles non riveraines des cours d'eau.

Un plan parcellaire désignant les terrains à occuper est annexé à l'arrêté. Les terrains sont en couleur orange.

### **Article 7 : Obligation des riverains**

La mise en œuvre du programme par le permissionnaire ne dispense pas les propriétaires riverains de leurs obligations définies aux articles L.215-14 et R.215-2 du code de l'environnement.

### **Article 8 : Participation financière**

La participation financière des riverains n'est pas demandée pour l'exécution des travaux prévus dans le cadre de la présente Déclaration d'Intérêt Général.

### **Article 9 : Prescriptions spécifiques**

#### **Article 9-1 - Mesures de protection du milieu aquatique**

- Les engins mécaniques lourds interviennent depuis la berge du cours d'eau et restent dans la mesure du possible à plus de trois mètres du sommet du talus de berge. Toute intervention d'engins dans le lit de la rivière est exclue ;
- Les travaux et interventions réalisés, n'entraînent pas de rejet de déchet de quelque nature que ce soit dans les eaux du réseau hydrographique ;
- L'entretien et le stationnement d'engins, en dehors des périodes de travail, sont interdits à proximité du réseau hydrographique ou des fossés d'écoulement des eaux pluviales. Le lavage des engins de chantier, l'approvisionnement en hydrocarbures, l'entretien et les réparations des engins ou matériels sont réalisés sur des aires spécialement aménagées munies de dispositifs de décantation des eaux de lavage et de rétention des éventuels rejets d'hydrocarbures ou de produits susceptibles d'entraîner des pollutions des eaux souterraines ou superficielles ;
- Le stockage d'hydrocarbures et de tout produit susceptible d'entraîner une pollution des eaux souterraines et superficielles est interdit à proximité du réseau hydrographique ou des fossés d'écoulement des eaux pluviales. Ces stockages sont pourvus de dispositifs de rétention de capacités équivalentes protégés des précipitations atmosphériques ;
- Toutes les précautions sont prises pour éviter une pollution des eaux souterraines et superficielles notamment par des matières en suspension (installation de dispositifs filtrants à l'aval de la zone de travaux) ou de produits polluants. Les eaux recueillies dans les zones de travaux sont rejetées dans le milieu naturel après décantation ; les secteurs de décantation sont nettoyés pour éviter toute dégradation du milieu naturel ;
- Un périmètre restreint est clairement défini pour chaque intervention dans le cahier des charges aux entreprises afin de limiter les risques de dégradations de la qualité de l'eau, des espèces protégées et des milieux sensibles. Des zones de défens sont instaurées en cas de besoin.

#### **Article 9-2 - Gestion des espèces invasives**

Les secteurs présentant des plantes à caractère envahissant devront être, préalablement à tout travaux, repérés, balisés et mis en défens pour éviter leur dissémination. Toutes les mesures de prévention, éradication et confinement pour éviter la dispersion d'espèces végétales à caractère

envahissant sur les sites des différents projets devront être mises en œuvre, tant en phase chantier que pour les revégétalisations de berges. L'utilisation d'herbicides ainsi que le mélange ou le transfert de terres végétales entre les secteurs contaminés de façon avérée ou potentielle sont en particulier interdits.

Signalement : toute personne publique ou privée observant la présence d'ambrosie est tenue de le signaler à l'aide de la plateforme nationale dédiée à cet effet : [www.signalement-ambrosie.fr](http://www.signalement-ambrosie.fr)

#### Article 9-3 - Plantations

La reconstitution des ripisylves et des plantations de haies est réalisée avec des plants d'origine locale.

Il convient d'éviter les espèces fortement allergènes (bouleaux, cyprès...) afin de limiter les effets de certains pollens sur la santé des populations.

#### Article 9-4 - Précautions vis-à-vis de l'hydromorphologie du cours d'eau

Les travaux ne doivent pas créer d'érosion régressive, de risques d'embâcles ou de perturbations de l'écoulement des eaux à l'aval.

Les alimentations en eaux des zones humides lors des interventions doivent obligatoirement être maintenues et préservées, voire améliorées.

#### Article 9-5- Débroussaillage et bûcheronnage

Les arbres morts non dangereux doivent être préservés car peuvent constituer des habitats, notamment pour les chiroptères.

Les produits de débroussaillage et de bûcheronnage doivent être valorisés et éliminés dans les conditions réglementaires.

#### Article 9-6- Remise en état des parcelles

La réparation de dommages éventuels qui résulteraient de la réalisation des travaux est à la charge de la CCGSTG.

Une fois les travaux achevés, la remise en état des parcelles et voies d'accès éventuelles est prévue dans le cadre de la convention de travaux signée avec chaque propriétaire concerné par les opérations.

### **TITRE III : DISPOSITIONS GÉNÉRALES**

#### **Article 10 : Déclaration des incidents ou accidents**

Tout incident ou accident de nature à porter atteinte à l'un des éléments énumérés à l'article L.211-1 du Code de l'environnement, doit être signalé immédiatement au service chargé de la police de l'eau et aux collectivités locales, conformément à l'article L.211-5 du Code de l'environnement, afin de pouvoir prendre les mesures d'urgence qui s'imposeraient.

Sans préjudice des mesures que peut prendre le Préfet, le permissionnaire doit prendre ou faire prendre toutes les mesures possibles pour mettre fin à la cause de l'incident portant atteinte au milieu aquatique, pour évaluer ses conséquences et y remédier.

La responsabilité du permissionnaire demeure pleine et entière, tant en ce qui concerne les dispositions techniques des ouvrages que leur mode d'exécution.

Le permissionnaire est tenu pour responsable des accidents ou dommages qui pourraient être causés tant par les travaux eux-mêmes que par leurs conséquences. En particulier, toutes précautions sont prises pendant les travaux pour assurer l'écoulement normal des eaux.

Les travaux sont exécutés de façon à ne pas apporter à la qualité des eaux un trouble préjudiciable à la salubrité publique, à la santé des animaux qui s'abreuvent dans la rivière et à la conservation du poisson.

Toute infraction à cette disposition, dûment constatée, peut entraîner le retrait de l'autorisation, sans préjudice, s'il y a lieu, des pénalités encourues.

### **Article 12 : Durée de validité**

La déclaration d'intérêt général est accordée pour une durée de **2 ans**, à compter de la date de signature du présent arrêté.

La présente déclaration d'intérêt général est caduque au-delà d'un délai de 12 mois à compter de la notification du présent arrêté, si les travaux n'ont pas fait l'objet d'un commencement d'exécution.

### **Article 13 : Autres réglementations**

La présente autorisation ne dispense en aucun cas le permissionnaire de faire les déclarations ou d'obtenir les autorisations requises par d'autres réglementations.

### **Article 14 : Droits des tiers**

Les droits des tiers sont et demeurent expressément réservés.

### **Article 15 : Publication et information des tiers**

Le présent arrêté est :

- affiché, pendant un mois, dans les mairies concernées, par les soins des maires qui attestent de l'accomplissement de cette formalité par un certificat d'affichage ;
- publié au recueil des actes administratifs et mis en ligne sur le site internet départemental des services de l'État du Tarn-et-Garonne pendant une durée minimale de six mois.

### **Article 16 : Mesures de sauvegarde en cas de dommages**

L'administration peut prendre toutes les mesures nécessaires :

- pour faire disparaître, aux frais du permissionnaire concerné, tout dommage provenant de son fait sans préjudice de l'application des dispositions pénales relatives aux contraventions en matière de cours d'eau ;
- pour faire restaurer, par le permissionnaire concerné, les bandes de protection environnementales si elles ont été altérées par son fait. La restauration sera conforme aux termes de l'arrêté préfectoral relatif à l'implantation des bandes de protection environnementales dans le cadre de la conditionnalité des aides PAC (Politique Agricole Commune).

Sans préjudice de l'application des dispositions pénales relatives aux contraventions en matière de cours d'eau et notamment des articles L.216-6 et L.216-13 du code de l'environnement, il en est de même au cas où toute personne physique ou morale change l'état des lieux, modifie l'état du résultat des actions, sans y avoir été préalablement autorisé par l'administration.

Est puni par la loi, le non-respect par toute personne physique ou morale des travaux et mesures réalisés dans le cadre du présent arrêté.

### **Article 17 : Accès aux installations pour contrôles**

Le permissionnaire est informé d'une possibilité de contrôle pendant et après la réalisation des travaux. Les agents chargés de la police de l'eau et des milieux aquatiques ont libre accès aux installations, ouvrages, travaux ou activités autorisés par la présente autorisation administrative, dans les conditions fixées par le code de l'environnement. Ils peuvent demander communication de toute pièce utile au contrôle de la bonne exécution du présent arrêté.

### **Article 18 : Non respect de l'arrêté préfectoral**

L'inobservation des dispositions figurant dans le dossier déposé, ainsi que celles contenues dans le présent arrêté, peut entraîner l'application des sanctions administratives et / ou pénales prévues au code de l'environnement.

### **Article 19 : Délais et voies de recours**

Le présent arrêté peut faire, dans un délai de deux mois à compter de sa notification, (et/ou publication selon l'arrêté en cause), l'objet :

- d'un recours gracieux auprès du préfet de Tarn-et-Garonne ;
- d'un recours hiérarchique ;
- d'un recours contentieux devant le Tribunal Administratif de Toulouse 68 rue Raymond-IV 31000 Toulouse. Le tribunal administratif peut être saisi par courrier ou par la voie de l'application Télérecours, accessible par le lien : <http://telerecours.fr>

### **Article 20 : Exécution**

La secrétaire générale de la préfecture de Tarn-et-Garonne ;

La présidente de la communauté de communes Grand Sud Tarn-et-Garonne ;

La directrice départementale des territoires de Tarn-et-Garonne ;

Le commandant des groupements de gendarmerie de Tarn-et-Garonne ;

Le chef du service départemental de l'Office Français pour la Biodiversité de Tarn-et-Garonne ;

sont chargés, chacun en ce qui le concerne, de l'exécution du présent arrêté qui sera publié au recueil des actes administratifs de la préfecture de Tarn-et-Garonne.

Fait à Montauban, le

**26 MARS 2024**

Le Préfet de Tarn-et-Garonne



**Vincent ROBERTI**



**ANNEXE 1**  
**Liste des parcelles**

Masse d'eau/BV	Cours d'eau	Commune	ml de cours d'eau	ml de berges	Parcelles concernées
<u>FRFRR296A</u> <u>6 RAFIE</u>	<u>RAFIE</u>	<b>Montech</b>	5808	11616	820125 A0715, 820125 YA0015, 820125 YA0103, 820125 YA0105, 820125 YA0107, 820125 YA0109, 820125 YA0111, 820125 YA0113, 820125 YA0115, 820125 YA0117, 820125 YA0120, 820125 YA0121, 820125 YA0122, 820125 YB0002, 820125 YB0008, 820125 YB0067, 820125 YB0089, 820125 YB0096, 820125 YB0346, 820125 YB0347, 820125 YC0001, 820125 YC0008, 820125 YC0009, 820125 YC0010, 820125 YC0011, 820125 YC0028, 820125 YC0029, 820125 YC0033, 820125 YC0138, 820125 YC0141, 820125 YD0002, 820125 YD0003, 820125 YD0005, 820125 YD0006, 820125 YD0009, 820125 YD0029, 820125 YD0031, 820125 YD0032, 820125 YD0033, 820125 YD0035, 820125 YD0036, 820125 YD0037, 820125 YD0046, 820125 YD0047, 820125 YD0048, 820125 YD0049, 820125 YD0052, 820125 YD0053, 820125 YD0059, 820125 YD0061, 820125 YH0051, 820125 YH0052, 820125 YH0100, 820125 ZA0002, 820125 ZA0003, 820125 ZA0070, 820125 ZA0071, 820125 ZA0076, 820125 ZA0077, 820125 ZA0078, 820125 ZA0094, 820125 ZA0148, 820125 ZA0149, 820125 ZA0171, 820125 ZA0206, 820125 ZA0207, 820125 ZB0014, 820125 ZB0015, 820125 ZB0054, 820125 ZB0235 820125 AB0005, 820125 AB0008, 820125
<u>USINE</u>		<b>Montech</b>	7651	15302	

AB0009, 820125 AB0088, 820125 AB0089,  
820125 AB0090, 820125 AB0091, 820125  
AB0092, 820125 AB0095, 820125 AB0105,  
820125 AB0106, 820125 AB0108, 820125  
AB0112, 820125 AB0113, 820125 AB0156,  
820125 AB0157, 820125 AB0161, 820125  
AB0162, 820125 AD0001, 820125 AD0002,  
820125 AD0003, 820125 AD0004, 820125  
AD0005, 820125 AD0006, 820125 AD0024,  
820125 AD0026, 820125 AD0027, 820125  
AD0084, 820125 C0288, 820125 C0289,  
820125 C2115, 820125 C2768, 820125  
C2788, 820125 C2806, 820125 C2807,  
820125 YB0010, 820125 YB0011, 820125  
YB0012, 820125 YB0013, 820125 YB0014,  
820125 YB0016, 820125 YB0060, 820125  
YB0061, 820125 YB0062, 820125 YB0063,  
820125 YB0064, 820125 YB0065, 820125  
YB0091, 820125 YB0092, 820125 YB0093,  
820125 YB0095, 820125 YB0096, 820125  
YB0097, 820125 YB0117, 820125 YB0164,  
820125 YB0254, 820125 YB0305, 820125  
ZB0055, 820125 ZB0081, 820125 ZB0090,  
820125 ZB0101, 820125 ZB0102, 820125  
ZB0107, 820125 ZB0306, 820125 ZB0356,  
820125 ZB0357, 820125 AD0028, 820125  
AD0094, 820125 AD0106, 820125 AD0125,  
820125 AD0128, 820125 B0756, 820125  
B0757, 820125 ZC0004, 820125 ZC0005,  
820125 ZC0131, 820125 ZC0191, 820125  
ZC0246, 820125 ZC0247, 820125 ZC0270,  
820125 ZC0271, 820125 ZC0272, 820125  
ZC0273, 820125 ZC0274, 820125 ZC0378,  
820125 ZC0379, 820125 ZC0392, 820125  
ZC0407, 820125 ZC0408, 820125 ZC0412,

<u>FRFR296A</u> <u>5</u> <u>PANTAGNAC</u>	<u>PANTAGNA</u> <u>C</u>	<b>Montech</b> <b>Finhan</b> <b>Monbéqui</b>	8751	17502	820125 ZC0413, 820125 ZC0414, 820125 ZC0423, 820125 ZC0425, 820125 ZD0023, 820125 ZD0024, 820125 ZD0025, 820125 ZD0029, 820125 ZD0057, 820125 ZD0058, 820125 ZD0066, 820125 ZD0067, 820125 ZD0081, 820125 ZD0086, 820125 ZD0139, 820125 ZD0178, 820125 ZD0207, 820125 ZD0219, 820125 ZD0254, 820125 ZD0255, 820125 ZD0256, 820125 ZD0257, 820125 ZD0259, 820125 ZD0260, 820125 ZD0291, 820125 ZD0303, 820125 ZD0352, 820125 ZD0354, 820125 ZD0355, 820125 ZD0425, 820125 ZD0452, 820125 ZD0453 820125 ZN0028, 820125 ZN0063, 820125 ZN0064, 820125 ZO0017, 820125 ZO0018, 820125 ZO0021, 820125 ZO0024, 820125 ZO0025, 820125 ZR0020, 820125 ZR0022, 820125 ZR0023, 820125 ZR0024, 820125 ZR0025, 820125 ZR0033, 820125 ZR0040, 820125 ZR0041, 820125 ZR0051, 820125 ZV0001, 820125 ZV0002, 820125 ZV0005, 820125 ZV0028, 820125 ZW0007, 820125 ZW0008, 820125 ZW0019, 820125 ZW0022, 820125 ZW0023, 820125 ZX0010, 820125 ZX0027, 820125 ZX0036, 820062 ZB0010, 820062 ZB0012, 820062 ZB0014, 820062 ZB0015, 820062 ZB0017, 820062 ZB0034, 820062 ZB0035, 820062 ZB0036, 820062 ZB0040, 820062 ZB0054, 820062 ZB0055, 820062 ZB0084, 820062 ZB0085, 820062 ZB0086, 820062 ZB0089, 820062 ZB0090, 820062 ZB0092, 820062 ZB0096, 820062 ZB0097, 820062 ZB0098, 820062 ZB0099, 820062 ZB0121, 820062 ZB0122, 820062 ZB0130, 820062 ZB0134, 820062 ZB0139,
---	-----------------------------	--	------	-------	--

820062 ZB0147, 820062 ZB0158, 820062 ZB0159, 820062 ZB0319, 820062 ZC0032, 820062 ZC0033, 820062 ZC0034, 820062 ZC0035, 820062 ZC0036, 820062 ZC0037, 820062 ZC0038, 820062 ZC0039, 820062 ZC0040, 820062 ZC0041, 820062 ZC0042, 820062 ZC0043, 820062 ZC0044, 820062 ZC0047, 820062 ZC0048, 820062 ZC0086, 820062 ZC0087, 820062 ZD0001, 820062 ZD0002, 820062 ZD0003, 820062 ZD0005, 820062 ZD0015, 820062 ZD0031, 820062 ZD0032, 820062 ZD0038, 820062 ZD0039, 820062 ZD0040, 820062 ZD0041, 820062 ZD0051, 820062 ZD0052, 820062 ZD0054, 820062 ZD0055, 820062 ZD0056, 820062 ZD0063, 820062 ZD0064, 820062 ZD0065, 820062 ZD0068, 820062 ZD0069, 820062 ZE0012, 820062 ZE0013, 820062 ZE0014, 820062 ZE0017, 820062 ZE0018, 820062 ZE0019, 820062 ZE0046, 820062 ZE0047, 820062 ZE0048, 820062 ZE0052, 820062 ZE0055, 820062 ZE0060, 820062 ZE0063, 820114 ZC0025, 820114 ZC0026, 820114 ZC0027, 820114 ZC0028, 820114 ZC0029, 820114 ZC0030, 820114 ZC0042, 820114 ZC0044, 820114 ZC0045, 820123 C0519, 820123 C0520, 820123 C0521, 820123 C0524, 820123 C0527, 820123 C0530, 820123 C0536, 820123 C0537, 820123 C0538, 820123 C0539, 820123 C0540, 820123 C0878, 820123 C1018, 820123 C1020, 820123 C1021, 820125 ZN0011, 820125 ZN0012, 820125 ZN0013, 820125 ZN0014, 820125 ZN0015, 820125 ZN0016, 820125 ZN0017, 820125 ZN0018, 820125				
--	--	--	--	--

	<b>VERDIE</b>			<p>9033</p> <p>18066</p>	<p>ZN0023, 820125 ZN0040, 820125 ZN0050, 820125 ZN0051, 820125 ZN0064, 820125 ZN0078, 820125 ZN0081, 820125 Z00025</p> <p>820125 YI0003, 820125 YI0005, 820125 YI0006, 820125 YI0011, 820125 ZM0002, 820125 ZM0003, 820125 ZM0004, 820125 ZM0014, 820125 ZM0015, 820125 ZM0116, 820125 ZM0117, 820125 ZM0134, 820125 ZS0018, 820125 ZS0019, 820125 ZS0021, 820125 ZS0058, 820125 ZS0065, 820125 ZS0066, 820125 ZS0087, 820125 ZS0088, 820125 ZS0227, 820125 ZS0277, 820125 ZS0278, 820125 ZS0291, 820125 ZT0001, 820125 ZT0002, 820125 ZT0003, 820125 ZT0027, 820125 ZT0030, 820125 ZT0033, 820125 ZT0042, 820125 ZT0046, 820125 ZT0051, 820125 ZT0061, 820125 ZT0062, 820125 ZT0063, 820125 ZT0101, 820125 ZT0180, 820125 ZT0181, 820125 ZT0184, 820125 ZV0040, 820125 ZV0043, 820125 ZV0044, 820125 ZX0012, 820125 ZX0014, 820125 ZX0032, 820125 ZX0036, 820125 ZX0037, 820125 ZY0068, 820125 ZY0070, 820125 ZY0123, 820125 ZY0124, 820125 ZY0176, 820125 ZY0458, 820062 ZB0027, 820062 ZB0028, 820062 ZB0029, 820062 ZB0030, 820062 ZB0031, 820062 ZB0032, 820062 ZB0044, 820062 ZB0047, 820062 ZB0048, 820062 ZB0049, 820062 ZB0050, 820062 ZB0051, 820062 ZB0052, 820062 ZB0127, 820062 ZB0162, 820062 ZB0163, 820062 ZD0010, 820062 ZD0011, 820062 ZD0016, 820062 ZD0017, 820062 ZD0018, 820062 ZD0019, 820062 ZD0020, 820062 ZD0021, 820062 ZD0022, 820062 ZD0023,</p>
--	---------------	--	--	--------------------------	---

820062 ZD0024, 820062 ZD0025, 820062 ZD0026, 820062 ZD0027, 820062 ZD0028, 820062 ZD0030, 820062 ZD0033, 820062 ZD0034, 820062 ZD0035, 820062 ZD0036, 820062 ZD0037, 820062 ZD0043, 820062 ZD0060, 820062 ZE0029, 820062 ZE0030, 820062 ZE0031, 820062 ZE0032, 820062 ZE0033, 820062 ZE0034, 820062 ZE0035, 820062 ZE0036, 820062 ZE0037, 820062 ZE0038, 820062 ZE0039, 820062 ZE0040, 820062 ZE0041, 820062 ZE0042, 820062 ZE0043, 820062 ZE0054, 820123 C0001, 820123 C0002, 820123 C0003, 820123 C0004, 820123 C0005, 820123 C0006, 820123 C0007, 820123 C0010, 820123 C0011, 820123 C0012, 820123 C0067, 820123 C0068, 820123 C0069, 820123 C0071, 820123 C0072, 820123 C0073, 820123 C0074, 820123 C0078, 820123 C0080, 820123 D0606, 820123 D0617, 820123 D0618, 820123 D0619, 820123 D0620, 820123 D0621, 820123 D0622, 820125 YI0006, 820125 ZK0103, 820125 ZK0115, 820125 ZK0116, 820125 ZK0117, 820125 ZK0118, 820125 ZK0119, 820125 ZK0120, 820125 ZK0122, 820125 ZK0123, 820125 ZK0124, 820125 ZL0010, 820125 ZL0016, 820125 ZL0024, 820125 ZL0025, 820125 ZL0026, 820125 ZL0027, 820125 ZL0028, 820125 ZL0032, 820125 ZL0033, 820125 ZL0034, 820125 ZL0059, 820125 ZM0015, 820125 ZM0019, 820125 ZM0042, 820125 ZM0043, 820125 ZM0044, 820125 ZM0045, 820125 ZM0093, 820125 ZM0094, 820125 ZM0118, 820125 ZM0122				
---	--	--	--	--

<u>FRFR296A</u>	<u>TAURIS</u>	<b>Finhan Mombéqui Bessens Dieupental e</b>	11277	22554	820062 AC0266, 820062 AC0267, 820062 AC0268, 820062 AC0269, 820062 AC0270, 820062 AC0275, 820062 AC0276, 820062 AC0277, 820062 AC0278, 820062 AD0001, 820062 AD0002, 820062 AD0003, 820062 AD0004, 820062 AD0021, 820062 AD0023, 820062 AD0025, 820062 AD0160, 820062 AD0161, 820062 AD0164, 820062 AD0166, 820062 AD0167, 820062 AD0168, 820062 AD0169, 820062 AD0170, 820062 AD0171, 820062 AD0172, 820062 AD0177, 820062 AD0183, 820062 AD0184, 820062 AD0190, 820062 AD0217, 820062 C0015, 820062 C0016, 820062 C0017, 820062 C0018, 820062 C0019, 820062 C0030, 820062 C0031, 820062 C0034, 820062 C0039, 820062 C0577, 820062 C0585, 820062 C0586, 820062 C0587, 820062 C0588, 820062 C0589, 820062 C0606, 820062 C0607, 820062 C0608, 820062 C0609, 820062 C0610, 820062 C0611, 820062 C0612, 820062 C0613, 820062 C0614, 820062 C0615, 820062 C0616, 820062 C0617, 820062 C0620, 820062 C0621, 820062 C0622, 820062 C0623, 820062 C0624, 820062 C0625, 820062 C0626, 820062 C0628, 820062 C0668, 820062 C0670, 820062 C0671, 820062 C0672, 820062 C0673, 820062 C0674, 820062 C0675, 820062 C0677, 820062 C0679, 820062 C0685, 820062 C0686, 820062 C0687, 820062 C0688, 820062 C0689, 820062 C0690, 820062 C0691, 820062 C0692, 820062 C0693, 820062 C0694, 820062 C0695, 820062 C0696, 820062
-----------------	---------------	---	-------	-------	---



				C0697, 820062 C0698, 820062 C0699, 820062 C0700, 820062 C0701, 820062 C0702, 820062 C0721, 820062 C0727, 820062 C0728, 820062 C0729, 820062 C0730, 820062 C0731, 820062 C0791, 820062 C0792, 820062 C0793, 820062 C0908, 820062 C0909, 820062 C0910, 820062 C0913, 820062 C0914, 820062 C0915, 820062 C0916, 820062 C0917, 820062 C0918, 820062 C0919, 820062 C0920, 820062 C0921, 820062 C0924, 820062 C0926, 820062 C0927, 820062 C0928, 820062 C0929, 820062 C0931, 820062 C0932, 820062 C0933, 820062 C0934, 820062 C0935, 820062 C0936, 820062 C0937, 820062 C0938, 820062 C0939, 820062 C0940, 820062 C0941, 820062 C0942, 820062 C0943, 820062 C0944, 820062 C0945, 820062 C0946, 820062 C0947, 820062 C0948, 820062 C0949, 820062 C0950, 820062 C0951, 820062 C0952, 820062 C0953, 820062 C0954, 820062 C0955, 820062 C0956, 820062 C0957, 820062 C0958, 820062 C0959, 820062 C0960, 820062 C0961, 820062 C0962, 820062 C0963, 820062 C0964, 820062 C0965, 820062 C0966, 820062 C0967, 820062 C0968, 820062 C0969, 820062 C0970, 820062 C0971, 820062 C0972, 820062 C0975, 820062 C0976, 820062 C0977, 820062 C0978, 820062 C0979, 820062 C0980, 820062 C0981, 820062 C0982, 820062 C0983, 820062 C1120, 820062 C1121, 820062 C1122, 820062 C1123, 820062 C1143,
--	--	--	--	--

820062 C1144, 820062 C1145, 820062  
C1146, 820062 C1147, 820062 C1148,  
820062 C1149, 820062 C1150, 820062  
C1151, 820062 C1152, 820062 C1153,  
820062 C1154, 820062 C1155, 820062  
C1156, 820062 C1157, 820062 C1158,  
820062 C1159, 820062 C1160, 820062  
C1161, 820062 C1162, 820062 C1163,  
820062 C1174, 820062 C1175, 820062  
C1176, 820062 C1177, 820062 C1178,  
820062 C1183, 820062 C1236, 820062  
C1237, 820062 C1369, 820062 C1372,  
820062 C1468, 820062 C1469, 820062  
C1470, 820062 C1503, 820062 C1504,  
820062 C1505, 820062 C1508, 820062  
C1509, 820062 C1510, 820062 C1511,  
820062 C1512, 820062 C1513, 820062  
C1514, 820062 C1515, 820062 C1536,  
820062 C1538, 820062 C1549, 820062  
C1550, 820062 C1564, 820062 C1585,  
820062 C1586, 820062 C1587, 820062  
C1588, 820062 C1589, 820062 C1590,  
820062 C1591, 820062 C1595, 820062  
C1603, 820062 C1604, 820062 C1609,  
820062 C1611, 820062 C1613, 820062  
C1615, 820017 C0408, 820017 C0409,  
820017 C0410, 820017 C0411, 820017  
C0412, 820017 C0413, 820017 C0414,  
820017 C0415, 820017 C0416, 820017  
C0417, 820017 C0418, 820017 C0419,  
820017 C0656, 820017 C0841, 820062  
C1237, 820062 C1238, 820062 C1239,  
820062 C1240, 820062 C1241, 820062  
C1242, 820062 ZI0046, 820062 ZI0047,  
820062 ZI0048, 820062 ZI0050, 820062

ZI0053, 820062 ZI0059, 820062 ZI0064, 820062 ZI0065, 820062 ZI0066, 820062 ZI0067, 820062 ZI0068, 820062 ZI0069, 820062 ZI0070, 820062 ZI0073, 820062 ZI0074, 820062 ZI0075, 820062 ZI0104, 820062 ZI0132, 820062 ZI0133, 820062 ZI0134, 820062 ZI0135, 820114 E0110, 820114 E0111, 820114 E0127, 820114 E0128, 820114 E0130, 820114 E0131, 820114 E0133, 820114 E0135, 820114 E0136, 820114 E0165, 820114 E0166, 820114 E0168, 820114 E0283, 820114 E0284, 820114 ZB0014, 820114 ZB0019, 820114 ZB0020, 820114 ZB0021, 820114 ZB0022, 820114 ZB0023, 820114 ZB0024, 820114 ZB0033, 820114 ZB0034, 820114 ZB0038, 820114 ZB0047, 820114 ZB0051, 820114 ZB0055, 820114 ZB0060, 820114 ZB0061, 820114 ZB0070, 820114 ZB0071, 820114 ZB0073, 820114 ZB0074, 820114 ZE0013, 820114 ZE0014, 820114 ZE0015, 820114 ZE0026, 820114 ZE0027, 820114 ZE0028, 820114 ZE0029, 820114 ZE0031, 820114 ZE0032, 820114 ZE0033, 820190 ZB0009, 820017 C0647, 820017 C0648, 820017 C0649, 820017 C0869, 820017 D0162, 820017 D0626, 820017 D0629, 820017 D0630, 820017 D0631, 820017 D0632, 820017 D0633, 820017 D0634, 820017 D0635, 820017 D0636, 820017 D0637, 820017 D0639, 820017 D0641, 820017 D0642, 820017 D0643, 820017 D0644, 820017 D0645, 820017 D0646, 820017 D0647, 820017 D0648, 820017 D0649, 820017 D0655, 820017 D0656,				
---	--	--	--	--

					<p>820017 D0666, 820017 D0734, 820017 D0836, 820017 D0838, 820017 D0839, 820017 D0844, 820017 D1246, 820017 D1247, 820017 D1393, 820048 D0001, 820048 D0004, 820048 D0005, 820048 D0006, 820048 D0007, 820048 D0008, 820048 D0051, 820048 D0058, 820048 D0073, 820048 D0086, 820048 D0087, 820048 D0092, 820048 D0096, 820048 D0107, 820048 D0108, 820048 D0109, 820048 D0110, 820048 D0111, 820048 D0137, 820048 D0138, 820190 ZB0010, 820190 ZB0012, 820190 ZB0013, 820190 ZB0015, 820190 ZB0016, 820190 ZB0020, 820190 ZB0021, 820190 ZB0022, 820190 ZB0025, 820190 ZB0035, 820190 ZB0036, 820190 ZC0021, 820190 ZC0022, 820190 ZC0023, 820190 ZC0024, 820190 ZC0025, 820190 ZC0026, 820190 ZC0027, 820190 ZC0028, 820190 ZC0029, 820190 ZD0064, 820190 ZD0065, 820190 ZD0066, 820190 ZD0067, 820190 ZD0068, 820190 ZD0071, 820190 ZD0072, 820190 ZD0073, 820190 ZD0099, 820190 ZD0111, 820190 ZE0018, 820190 ZE0021, 820190 ZE0053, 820190 ZE0054</p>
	<b>LACANAL</b>	<b>Monbéli Verdun-sur-Garonne</b>	2929	5858	<p>820017 C0394, 820114 ZB0019, 820114 ZB0037, 820114 ZB0038, 820114 ZB0039, 820114 ZB0040, 820114 ZB0042, 820114 ZB0047, 820114 ZB0060, 820114 ZE0001, 820114 ZE0003, 820114 ZE0004, 820114 ZE0005, 820114 ZE0007, 820114 ZE0035, 820114 ZE0037, 820114 ZH0009, 820114 ZH0010, 820114 ZH0011, 820114 ZH0012, 820114 ZH0013, 820114 ZH0014, 820114</p>

<p>ZH0015, 820114 ZH0016, 820114 ZH0019, 820114 ZH0020, 820114 ZH0021, 820114 ZH0022, 820114 ZH0026, 820190 ZA0009, 820190 ZA0010, 820190 ZA0011, 820190 ZA0012, 820190 ZA0014, 820190 ZA0018, 820190 ZA0019, 820190 ZA0039, 820190 ZB0001, 820190 ZB0010, 820190 ZB0011, 820190 ZB0012, 820190 ZB0014, 820190 ZB0015, 820190 ZB0016, 820190 ZB0017, 820190 ZB0018, 820190 ZB0019, 820190 ZB0023, 820190 ZB0027, 820190 ZB0028, 820190 ZB0029, 820190 ZB0030, 820190 ZB0031, 820190 ZB0032, 820190 ZB0033, 820190 ZB0039</p>			<p><b>LAMOTHE</b></p> <p><b>Monbéqui</b> <b>Bessens</b> <b>Dieuport</b> <b>e</b></p>	<p>8471</p>	<p>16942</p>	<p>820017 A0010, 820017 A0011, 820017 A0012, 820017 A0014, 820017 A0015, 820017 A0016, 820017 A0017, 820017 A0018, 820017 A0019, 820017 A0020, 820017 A0021, 820017 A0022, 820017 A0062, 820017 A0064, 820017 A0065, 820017 A0077, 820017 A0078, 820017 A0079, 820017 A0080, 820017 A0083, 820017 A0084, 820017 A0085, 820017 A0086, 820017 A0087, 820017 A0088, 820017 A0089, 820017 A0090, 820017 A0092, 820017 A0093, 820017 A0094, 820017 A0095, 820017 A0098, 820017 A0129, 820017 A0130, 820017 A0131, 820017 A0136, 820017 A0906, 820017 A0907, 820017 A0933, 820017 C0267, 820017 C0268, 820017 C0269, 820017 C0270, 820017 C0271, 820017 C0272, 820017 C0273, 820017 C0274, 820017 C0275, 820017 C0277, 820017 C0278, 820017 C0279, 820017 C0286, 820017</p>
--	--	--	--	-------------	--------------	---

C0287, 820017 C0289, 820017 C0290,  
820017 C0291, 820017 C0292, 820017  
C0292, 820017 C0293, 820017 C0294,  
820017 C0296, 820017 C0305, 820017  
C0306, 820017 C0307, 820017 C0308,  
820017 C0310, 820017 C0311, 820017  
C0313, 820017 C0314, 820017 C0317,  
820017 C0319, 820017 C0326, 820017  
C0327, 820017 C0328, 820017 C0329,  
820017 C0511, 820017 C0512, 820017  
C0513, 820017 C0514, 820017 C0515,  
820017 C0516, 820017 C0517, 820017  
C0519, 820017 C0520, 820017 C0524,  
820017 C0527, 820017 C0528, 820017  
C0529, 820017 C0532, 820017 C0534,  
820017 C0535, 820017 C0536, 820017  
C0537, 820017 C0538, 820017 C0539,  
820017 C0540, 820017 C0651, 820017  
C0659, 820017 C0712, 820017 C0713,  
820017 C0718, 820017 C0719, 820017  
C0736, 820017 C0784, 820017 C0785,  
820017 C0786, 820017 C0788, 820017  
C0798, 820017 C0973, 820017 C1168,  
820017 C1169, 820017 C1175, 820017  
C1176, 820017 D0209, 820017 D0210,  
820017 D0211, 820017 D0212, 820017  
D0213, 820017 D0214, 820017 D0215,  
820017 D0216, 820017 D0228, 820017  
D0230, 820017 D0231, 820017 D0232,  
820017 D0234, 820017 D0235, 820017  
D0236, 820017 D0237, 820017 D0238,  
820017 D0241, 820017 D0242, 820017  
D0253, 820017 D0254, 820017 D0280,  
820017 D0284, 820017 D0287, 820017  
D0294, 820017 D0295, 820017 D0296,

820017 D0297, 820017 D0298, 820017  
D0300, 820017 D0301, 820017 D0302,  
820017 D0303, 820017 D0304, 820017  
D0308, 820017 D0309, 820017 D0310,  
820017 D0698, 820017 D0699, 820017  
D0700, 820017 D0701, 820017 D0751,  
820017 D0752, 820017 D0824, 820017  
D0846, 820017 D0877, 820017 D0878,  
820017 D0926, 820017 D0928, 820017  
D1122, 820017 D1194, 820017 D1196,  
820017 D1198, 820017 D1200, 820017  
D1336, 820017 D1337, 820017 D1338,  
820028 D0186, 820028 D0187, 820028  
D0189, 820028 D0190, 820028 D0191,  
820028 D0192, 820028 D0193, 820028  
D0194, 820048 A0133, 820048 A0134,  
820048 A0137, 820048 A0138, 820048  
A0139, 820048 A0141, 820048 A0144,  
820048 A0145, 820048 A0146, 820048  
A0174, 820048 A0176, 820048 A0179,  
820048 A0185, 820048 A0186, 820048  
A0187, 820048 A0188, 820048 A0577,  
820048 A0581, 820048 A0584, 820048  
A0613, 820048 A0728, 820048 A0734,  
820048 A0767, 820048 A0768, 820048  
A0769, 820048 A0796, 820048 A0797,  
820048 A0798, 820048 A0799, 820048  
A0800, 820048 A0830, 820048 A0835,  
820048 A0836, 820048 A0855, 820048  
A0887, 820048 A0923, 820048 A0971,  
820048 A0982, 820048 A1230, 820048  
A1232, 820048 A1233, 820048 A1309,  
820048 C0033, 820048 C0050, 820048  
C0051, 820048 C0052, 820048 C0053,  
820048 C0100, 820048 C0101, 820048

C0102, 820048 C0104, 820048 C0105,  
820048 C0106, 820048 C0107, 820048  
C0112, 820048 C0113, 820048 C0114,  
820048 C0115, 820048 C0116, 820048  
C0117, 820048 C0118, 820048 C0119,  
820048 C0120, 820048 C0121, 820048  
C0123, 820048 C0124, 820048 C0125,  
820048 C0128, 820048 C0129, 820048  
C0132, 820048 C0133, 820048 C0134,  
820048 C0135, 820048 C0137, 820048  
C0139, 820048 C0145, 820048 C0146,  
820048 C0147, 820048 C0148, 820048  
C0202, 820048 C0228, 820048 C0229,  
820048 C0243, 820048 C0280, 820048  
C0281, 820048 C0282, 820048 C0283,  
820048 C0468, 820048 C0540, 820048  
C0773, 820048 C0775, 820048 C0777,  
820048 C0883, 820048 C0884, 820048  
C0914, 820048 C0916, 820048 C0922,  
820048 C0924, 820048 C0935, 820048  
C0936, 820048 C0940, 820048 C0942,  
820048 C0943, 820048 C0945, 820048  
C0946, 820114 ZD0024, 820114 ZD0037,  
820114 ZD0038, 820114 ZD0039, 820114  
ZD0040, 820114 ZD0041, 820114 ZD0042,  
820114 ZD0043, 820114 ZD0044, 820114  
ZD0046, 820114 ZD0047, 820114 ZD0048,  
820114 ZD0049, 820114 ZD0050, 820114  
ZD0051, 820114 ZD0052, 820114 ZD0053,  
820114 ZD0058, 820114 ZD0062, 820114  
ZD0065, 820114 ZD0066, 820114 ZD0067,  
820114 ZD0068, 820114 ZD0070, 820114  
ZD0071, 820114 ZD0072, 820114 ZD0073,  
820114 ZD0074, 820114 ZD0075, 820114  
ZD0078, 820114 ZD0079, 820114 ZD0080,



				820114 ZD0081, 820114 ZD0083, 820114 ZD0216, 820114 ZD0221, 820114 ZD0246, 820114 ZD0297, 820114 ZE0016, 820114 ZE0017, 820114 ZE0018, 820114 ZE0019, 820114 ZE0020, 820114 ZE0021, 820114 ZE0022, 820114 ZE0023, 820114 ZE0029, 820114 ZE0030, 820114 ZE0031, 820114 ZE0032, 820114 ZE0033
<b><u>GAJAC</u></b>	<b>Bessens Montbartier</b>	3110	6220	820017 A0001, 820017 A0002, 820017 A0003, 820017 A0004, 820017 A0005, 820017 A0006, 820017 A0007, 820017 A0008, 820017 A0013, 820017 A0014, 820017 A0015, 820017 A0144, 820017 A0156, 820017 A0276, 820017 A0277, 820017 A0279, 820017 A0333, 820017 A0334, 820017 A0335, 820017 A0336, 820017 A0337, 820017 A0338, 820017 A0339, 820017 ZA0001, 820017 ZA0002, 820017 ZA0003, 820017 ZA0004, 820114 ZD0050, 820123 C0280, 820123 C0281, 820123 C0282, 820123 C0284, 820123 C0285, 820123 C0286, 820123 C0287, 820123 C0330, 820123 C0331, 820123 C0332, 820123 C0333, 820123 C0357, 820123 C0358, 820123 C0359, 820123 C0360, 820123 C0361, 820123 C0362, 820123 C0363, 820123 C0373, 820123 C0375, 820123 C0376, 820123 C0378, 820123 C0386, 820123 C0387, 820123 C0389, 820123 C0450, 820123 C0453, 820123 C0454, 820123 C0455, 820123 C0456, 820123 C0457
<b><u>ST JEAN 02</u></b>	<b>Dieupental e Canals</b>	5200	10400	820028 C0037, 820028 C0038, 820028 C0040, 820028 C0042, 820028 C0102, 820028 C0148, 820028 C0149, 820028

**Grisolles**

D0164, 820028 D0166, 820028 D0195,  
820028 D0196, 820028 D0197, 820028  
D0198, 820048 C0154, 820048 C0200,  
820075 AM0002, 820075 AM0003, 820075  
AM0009, 820075 AM0010, 820075 AM0012,  
820075 AM0013, 820075 B0170, 820075  
B0171, 820075 B0172, 820075 B0173,  
820075 B0174, 820075 B0175, 820075  
B0176, 820075 B0177, 820075 B0178,  
820075 B0179, 820075 B0180, 820075  
B0181, 820075 B0183, 820075 B0184,  
820075 B0185, 820075 B0186, 820075  
B0187, 820075 B0190, 820075 B0191,  
820075 B0192, 820075 B0193, 820075  
B0196, 820075 B0197, 820075 B0198,  
820075 B0202, 820075 B0203, 820075  
B0209, 820075 B0211, 820075 B0212,  
820075 B0213, 820075 B0214, 820075  
B0215, 820075 B0216, 820075 B0217,  
820075 B0218, 820075 B0219, 820075  
B0220, 820075 B0221, 820075 B0306,  
820075 B0307, 820075 B0308, 820075  
B0309, 820075 B0310, 820075 B0311,  
820075 B0312, 820075 B0313, 820075  
B0314, 820075 B0315, 820075 B0316,  
820075 B0317, 820075 B0318, 820075  
B0319, 820075 B0330, 820075 B0331,  
820075 B0332, 820075 B0333, 820075  
B0334, 820075 B0335, 820075 B0336,  
820075 B0337, 820075 B0338, 820075  
B0339, 820075 B0345, 820075 B0346,  
820075 B0349, 820075 B0351, 820075  
B0353, 820075 B0354, 820075 B0355,  
820075 B0356, 820075 B0358, 820075  
B0359, 820075 B0360, 820075 B0363,

820075 B0364, 820075 B0365, 820075  
B0366, 820075 B0368, 820075 B0369,  
820075 B0370, 820075 B0371, 820075  
B0375, 820075 B0376, 820075 B0377,  
820075 B0378, 820075 B0380, 820075  
B0381, 820075 B0382, 820075 B0383,  
820075 B0384, 820075 B0385, 820075  
B0386, 820075 B0387, 820075 B0389,  
820075 B0390, 820075 B0391, 820075  
B0392, 820075 B0393, 820075 B0394,  
820075 B0395, 820075 B0396, 820075  
B0397, 820075 B0398, 820075 B0399,  
820075 B0400, 820075 B0402, 820075  
B0403, 820075 B0404, 820075 B0405,  
820075 B0406, 820075 B0407, 820075  
B0408, 820075 B0410, 820075 B1229,  
820075 B1230, 820075 B1709, 820075  
B1710, 820075 AO0015, 820075 AO0016,  
820075 AO0017, 820075 AP0002, 820075  
AP0003, 820075 AP0033, 820075 AP0034,  
820075 AP0068, 820075 AP0069, 820075  
AP0070, 820075 AP0072, 820075 AP0076,  
820075 AP0077, 820075 AP0078, 820075  
AP0079, 820075 AP0080, 820075 B0408,  
820075 B0409, 820075 B0410, 820075  
B0411, 820075 B0765, 820075 B0766,  
820075 B0767, 820075 B0768, 820075  
B0769, 820075 B0770, 820075 B0771,  
820075 B0772, 820075 B0773, 820075  
B0776, 820075 B0777, 820075 B0778,  
820075 B0779, 820075 B0780, 820075  
B0781, 820075 B0782, 820075 B0783,  
820075 B0784, 820075 B0785, 820075  
B0786, 820075 B0787, 820075 B0788,  
820075 B0789, 820075 B0790, 820075

					<p>B0791, 820075 B0792, 820075 B0793, 820075 B0794, 820075 B0795, 820075 B0797, 820075 B0798, 820075 B0799, 820075 B0800, 820075 B0801, 820075 B0802, 820075 B0803, 820075 B0804, 820075 B0805, 820075 B0806, 820075 B0807, 820142 B0001</p>
<p><b><u>FRFRR296A</u></b> <b><u>2 ST JEAN</u></b></p>	<p><b><u>ST JEAN 01</u></b></p>	<p><b>Verdun- sur- Garonne Grisolles</b></p>	<p>7692</p>	<p>15384</p>	<p>820028 C0009, 820028 C0011, 820028 C0012, 820028 C0138, 820028 C0152, 820075 A0042, 820075 A1549, 820075 A1550, 820075 AK0007, 820075 AK0008, 820075 AK0009, 820075 AK0012, 820075 AK0013, 820075 AK0014, 820075 AK0023, 820075 AK0024, 820075 AK0025, 820075 AK0036, 820075 AK0055, 820075 AK0069, 820075 AK0070, 820075 AK0175, 820075 AK0201, 820075 AK0202, 820075 AK0203, 820075 AL0001, 820075 AL0002, 820075 AL0003, 820075 AL0004, 820075 AL0005, 820075 AL0006, 820075 AL0007, 820075 AL0008, 820075 AL0087, 820075 AL0088, 820075 AL0089, 820075 AL0090, 820075 AL0091, 820075 AL0092, 820075 AL0093, 820075 AL0095, 820075 AL0097, 820075 AL0098, 820075 AL0099, 820075 AL0100, 820075 AL0121, 820075 AL0122, 820075 AL0123, 820075 AL0124, 820075 AL0136, 820075 AL0137, 820075 AL0138, 820075 AL0151, 820075 AL0152, 820075 AL0155, 820075 ZC0004, 820075 ZC0005, 820075 ZC0006, 820075 ZC0008, 820075 ZC0009, 820075 ZC0023, 820075 ZC0024, 820075 ZC0025, 820075 ZC0028, 820075 ZC0029, 820075 ZC0032, 820075 ZC0033, 820075 ZC0035, 820075 ZC0036, 820075 ZC0039,</p>

820075 ZC0040, 820075 ZC0041, 820028 C0001, 820028 C0153, 820048 C0089, 820048 C0090, 820048 C0092, 820075 ZC0001, 820075 ZC0099, 820075 ZC0100, 820075 ZC0113, 820075 ZC0114, 820075 ZC0128, 820075 ZC0170, 820075 ZC0171, 820075 ZC0202, 820190 ZD0002, 820190 ZD0004, 820190 ZD0005, 820190 ZD0006, 820190 ZD0007, 820190 ZD0008, 820190 ZD0009, 820190 ZD0010, 820190 ZD0011, 820190 ZD0012, 820190 ZD0015, 820190 ZD0016, 820190 ZD0017, 820190 ZD0018, 820190 ZD0019, 820190 ZD0020, 820190 ZD0021, 820190 ZD0022, 820190 ZD0023, 820190 ZD0024, 820190 ZD0025, 820190 ZD0026, 820190 ZD0027, 820190 ZD0029, 820190 ZD0030, 820190 ZD0031, 820190 ZD0032, 820190 ZD0033, 820190 ZD0034, 820190 ZD0035, 820190 ZD0036, 820190 ZD0038, 820190 ZD0039, 820190 ZD0040, 820190 ZD0041, 820190 ZD0089, 820190 ZD0093, 820190 ZD0094, 820190 ZD0095, 820190 ZD0176, 820190 ZD0178, 820190 ZD0180, 820190 ZD0181, 820190 ZD0182, 820190 ZD0183, 820190 ZE0023, 820190 ZE0025, 820190 ZE0026, 820190 ZE0028, 820190 ZE0032, 820190 ZE0033, 820190 ZE0034, 820190 ZE0038, 820190 ZE0040, 820190 ZE0041, 820190 ZE0042, 820190 ZE0043, 820190 ZE0044, 820190 ZE0045, 820190 ZE0046, 820190 ZE0057, 820190 ZE0058, 820190 ZE0062, 820190 ZE0063, 820190 ZM0001, 820190 ZM0003, 820190 ZM0004, 820190 ZM0005, 820190 ZM0007, 820190 ZM0008, 820190 ZM0010, 820190				
--	--	--	--	--

				<p>ZM0011, 820190 ZM0012, 820190 ZM0013, 820190 ZM0014, 820190 ZM0015, 820190 ZM0017, 820190 ZM0018, 820190 ZM0019, 820190 ZM0020, 820190 ZM0021, 820190 ZM0022, 820190 ZM0023, 820190 ZM0024, 820190 ZM0025, 820190 ZM0026, 820190 ZM0027, 820190 ZM0035, 820190 ZM0036, 820190 ZM0040, 820190 ZM0041, 820190 ZM0049, 820190 ZM0085, 820190 ZM0086, 820190 ZM0099, 820190 ZM0117, 820190 ZM0118, 820190 ZM0132, 820190 ZM0133, 820190 ZM0187, 820190 ZM0188, 820190 ZM0189, 820190 ZM0190, 820190 ZM0191, 820190 ZM0192, 820190 ZM0193</p> <p>820075 A0480, 820075 A0884, 820075 A0886, 820075 A0980, 820075 A1545, 820075 A1546, 820075 AB0068, 820075 AB0097, 820075 AB0098, 820075 AB0103, 820075 AB0129, 820075 AB0130, 820075 AB0131, 820075 AB0132, 820075 AB0133, 820075 AB0134, 820075 AB0138, 820075 AC0052, 820075 AC0053, 820075 AC0054, 820075 AC0055, 820075 AC0097, 820075 AC0098, 820075 AC0101, 820075 AC0103, 820075 AC0104, 820075 AC0107, 820075 AC0108, 820075 AC0110, 820075 AC0114, 820075 AC0115, 820075 AC0116, 820075 AC0117, 820075 AC0121, 820075 AC0122, 820075 AC0125, 820075 AC0126, 820075 AC0129, 820075 AC0131, 820075 AC0132, 820075 AC0135, 820075 AC0136, 820075 AC0237, 820075 AC0243, 820075 AC0244, 820075 AE0034, 820075 AE0039, 820075 AE0040, 820075 AE0042, 820075 AE0043, 820075 AE0044, 820075 AE0045, 820075</p>
<b><u>PEZOULAT</u></b>	<b><u>N°2</u></b>	<b>Verdun- sur- Garonne</b>	2380	4760

AE0046, 820075 AE0047, 820075 AE0048, 820075 AE0049, 820075 AE0050, 820075 AH0004, 820075 AH0005, 820075 AH0006, 820075 AH0007, 820075 AH0163, 820075 AI0002, 820075 AI0160, 820075 AI0172, 820075 AI0173, 820075 AI0393, 820075 ZD0012, 820075 ZD0013, 820075 ZD0014, 820075 ZD0015, 820075 ZD0019, 820075 ZD0020, 820075 ZD0021, 820075 ZD0034, 820075 ZD0035, 820075 ZD0036, 820075 ZD0037, 820075 ZD0038, 820075 ZD0039, 820075 ZD0040, 820075 ZD0041, 820075 ZD0042, 820075 ZD0045, 820075 ZD0046, 820075 ZD0047, 820075 ZD0056, 820075 ZD0058, 820075 ZD0060, 820075 ZL0007, 820075 ZL0045, 820075 ZL0048, 820075 ZL0049, 820075 ZL0052, 820075 ZL0054, 820075 ZL0055, 820075 ZL0056, 820075 ZL0067, 820190 ZE0033, 820190 ZH0001, 820190 ZH0002, 820190 ZH0003, 820190 ZH0004, 820190 ZH0005, 820190 ZH0006, 820190 ZH0007, 820190 ZH0008, 820190 ZH0009, 820190 ZH0010, 820190 ZI0006, 820190 ZI0007, 820190 ZI0010, 820190 ZI0011, 820190 ZI0012, 820190 ZI0013, 820190 ZI0014, 820190 ZI0015, 820190 ZI0016, 820190 ZI0017, 820190 ZI0036, 820190 ZI0038, 820190 ZI0039, 820190 ZI0040, 820190 ZI0044, 820190 ZI0045, 820190 ZM0036, 820190 ZM0039, 820190 ZM0040, 820190 ZM0041, 820190 ZM0042, 820190 ZM0043, 820190 ZM0044, 820190 ZM0045, 820190 ZM0046, 820190 ZM0047, 820190 ZM0048, 820190 ZM0050, 820190 ZM0051, 820190 ZM0053, 820190 ZM0133				
---	--	--	--	--

<p><b><u>FRFR296A</u></b>  <b><u>GARONNE</u></b>  <b><u>(du confluent</u></b>  <b><u>de</u></b>  <b><u>L'Aussonnelle</u></b>  <b><u>au Tarn)</u></b></p>	<p><b><u>PECURIE</u></b></p>	<p><b>Verdun- sur- Garonne Grisolles</b></p>	<p>5304</p>	<p>10608</p>	<p>820075 A0430, 820075 A0431, 820075 A0432, 820075 A0434, 820075 A0437, 820075 A0438, 820075 A0988, 820075 A0989, 820075 A0990, 820075 A0991, 820075 A1122, 820190 ZI0002, 820190 ZI0003, 820190 ZI0004, 820190 ZI0010, 820190 ZI0021, 820190 ZI0040, 820190 ZI0041, 820190 ZI0046, 820190 ZI0047, 820190 ZL0001, 820190 ZL0002, 820190 ZL0003, 820190 ZL0004, 820190 ZL0005, 820190 ZL0006, 820190 ZL0007, 820190 ZL0008, 820190 ZL0010, 820190 ZL0011, 820190 ZL0012, 820190 ZL0013, 820190 ZL0014, 820190 ZL0015, 820190 ZL0016, 820190 ZL0026, 820190 ZL0027, 820190 ZL0028, 820190 ZL0029, 820190 ZL0030, 820190 ZL0031, 820190 ZL0032, 820190 ZL0033, 820190 ZL0034, 820190 ZL0052, 820075 A0443, 820075 A1122, 820075 D0001, 820075 D0004, 820075 D0007, 820075 D0008, 820075 D0009, 820075 D0016, 820075 D0017, 820075 D0028, 820075 D0853, 820075 D0856, 820075 ZE0001, 820075 ZE0002, 820075 ZH0002, 820075 ZH0003, 820075 ZH0004, 820075 ZH0006, 820075 ZH0009, 820075 ZH0040, 820075 ZH0041, 820075 ZH0042, 820075 ZH0044, 820075 ZH0045, 820075 ZH0047, 820075 ZH0048, 820075 ZH0049, 820075 ZH0050, 820075 ZH0051, 820075 ZH0054, 820075 ZH0055, 820075 ZH0056, 820075 ZH0057, 820075 ZH0059, 820075 ZH0060, 820075 ZH0061, 820075 ZH0062, 820075 ZH0063, 820075 ZH0064, 820075 ZH0065, 820075 ZH0066, 820075 ZH0067, 820075</p>
--	------------------------------	--	-------------	--------------	---



					ZH0068, 820075 ZH0069, 820075 ZH0070, 820075 ZH0071, 820075 ZH0102, 820075 ZH0104, 820075 ZH0105, 820075 ZH0106, 820075 ZH0107, 820075 ZH0109, 820190 B0649, 820190 ZI0021, 820190 ZI0022
<b><u>LALAUQUE</u></b>	<b>Grisolles</b>	1675	2920		820075 A0480, 820075 A0956, 820075 AD0022, 820075 AD0023, 820075 AD0024, 820075 AD0026, 820075 AD0027, 820075 AD0028, 820075 AE0004, 820075 AE0007, 820075 AE0125, 820075 AE0138, 820075 AE0139, 820075 ZD0036, 820075 ZD0037, 820075 ZD0038, 820075 ZD0047, 820075 ZD0049, 820075 ZD0050, 820075 ZD0059, 820075 ZD0060, 820075 ZE0018, 820075 ZE0019, 820075 ZE0063
<b><u>POMPIGNA</u></b> <b><u>N</u></b>	<b>Grisolles</b> <b>Pompigna</b> <b>n</b>	4840	9680		820075 C1087, 820075 C1088, 820075 D0405, 820075 D0533, 820075 D0663, 820075 D0713, 820075 D0714, 820075 ZA0002, 820075 ZA0003, 820075 ZA0005, 820075 ZA0006, 820075 ZA0007, 820075 ZA0021, 820075 ZA0022, 820075 ZB0001, 820075 ZB0004, 820075 ZB0005, 820075 ZB0006, 820075 ZK0025, 820075 ZK0026, 820075 ZK0031, 820075 ZK0032, 820075 ZK0033, 820075 ZK0034, 820075 ZK0035, 820075 ZK0036, 820075 ZL0028, 820075 ZL0029, 820075 ZL0030, 820075 ZL0035, 820075 ZL0036, 820075 ZL0037, 820075 ZL0038, 820142 D0011, 820142 D0013, 820142 D0019, 820142 D0020, 820142 D0022, 820142 D0030, 820142 D0099, 820142 D0100, 820142 D0101, 820142 D0225, 820142 D0226, 820142 D0227, 820142 D0257, 820142 D0429, 820142 D0433, 820142 D0442, 820142 D0443,

820142 D0444, 820142 D0455, 820142  
D0456, 820142 D0457, 820142 D0458,  
820142 D0460, 820142 D0513, 820142  
D0514, 820142 D0517, 820142 D0518,  
820142 D0519, 820142 D0524, 820142  
D0525, 820142 D0526, 820142 D0528,  
820142 D0529, 820142 D0530, 820142  
D0533, 820142 D0534, 820142 D0535,  
820142 D0536, 820142 D0551, 820142  
D0553, 820142 D0560, 820142 D0561,  
820142 D0562, 820142 D0569, 820142  
D0570, 820142 D0605, 820142 D0612,  
820142 D0613, 820142 D0615, 820142  
D0618, 820142 D0620, 820142 D0621,  
820142 D0622, 820142 D0628, 820142  
D0675, 820142 D0682, 820142 D0695,  
820142 D0715, 820142 D0716, 820142  
D0858, 820142 D0891, 820142 D0892,  
820142 D0969, 820142 D1020, 820142  
D1021, 820142 D1029, 820142 D1030,  
820142 D1032, 820142 D1047, 820142  
D1048, 820142 D1049, 820142 D1051,  
820142 D1052, 820142 D1064, 820142  
D1065, 820142 D1069, 820142 D1133,  
820142 D1232, 820142 D1240, 820142  
D1243, 820142 D1256, 820142 D1257,  
820142 D1258, 820142 D1259, 820142  
D1280, 820142 D1282, 820142 D1368,  
820142 D1398, 820142 D1401, 820142  
E0003, 820142 E0007, 820142 E0010,  
820142 E0011, 820142 E0012, 820142  
E0014, 820142 E0015, 820142 E0016,  
820142 E0017, 820142 E0018, 820142  
E0019, 820142 E0020, 820142 E0042,  
820142 E0271, 820142 E0276, 820142

<p>E0305, 820142 E0355, 820142 E0356, 820142 E0364, 820142 E0367, 820142 E0380, 820142 E0381, 820142 E0045, 820142 E0068, 820142 E0070, 820142 E0071, 820142 E0074, 820142 E0075, 820142 E0076, 820142 E0077, 820142 E0078, 820142 E0079, 820142 E0080, 820142 E0081, 820142 E0083, 820142 E0084, 820142 E0177, 820142 E0178, 820142 E0256, 820142 E0296, 820142 E0297, 820142 E0298, 820142 E0299, 820142 E0322, 820142 E0327, 820142 E0328, 820142 E0387, 820142 E0389, 820142 E0437</p>							
<b>TOTAL</b>	<b>8412</b>	<b>1</b>	<b>16781</b>	<b>2</b>			

## **ANNEXE 2**

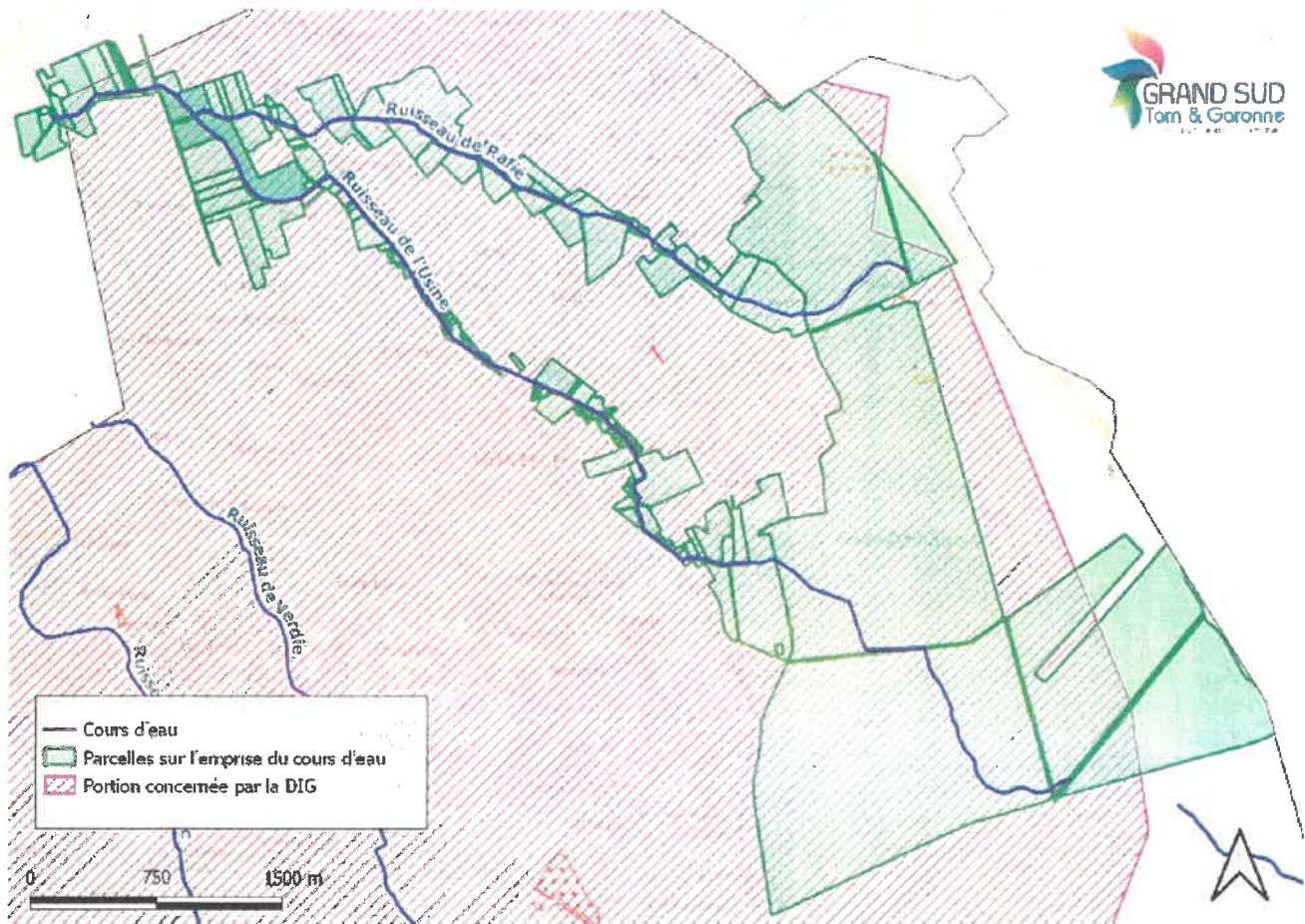
### **Plan parcellaire**

Plan cadastral

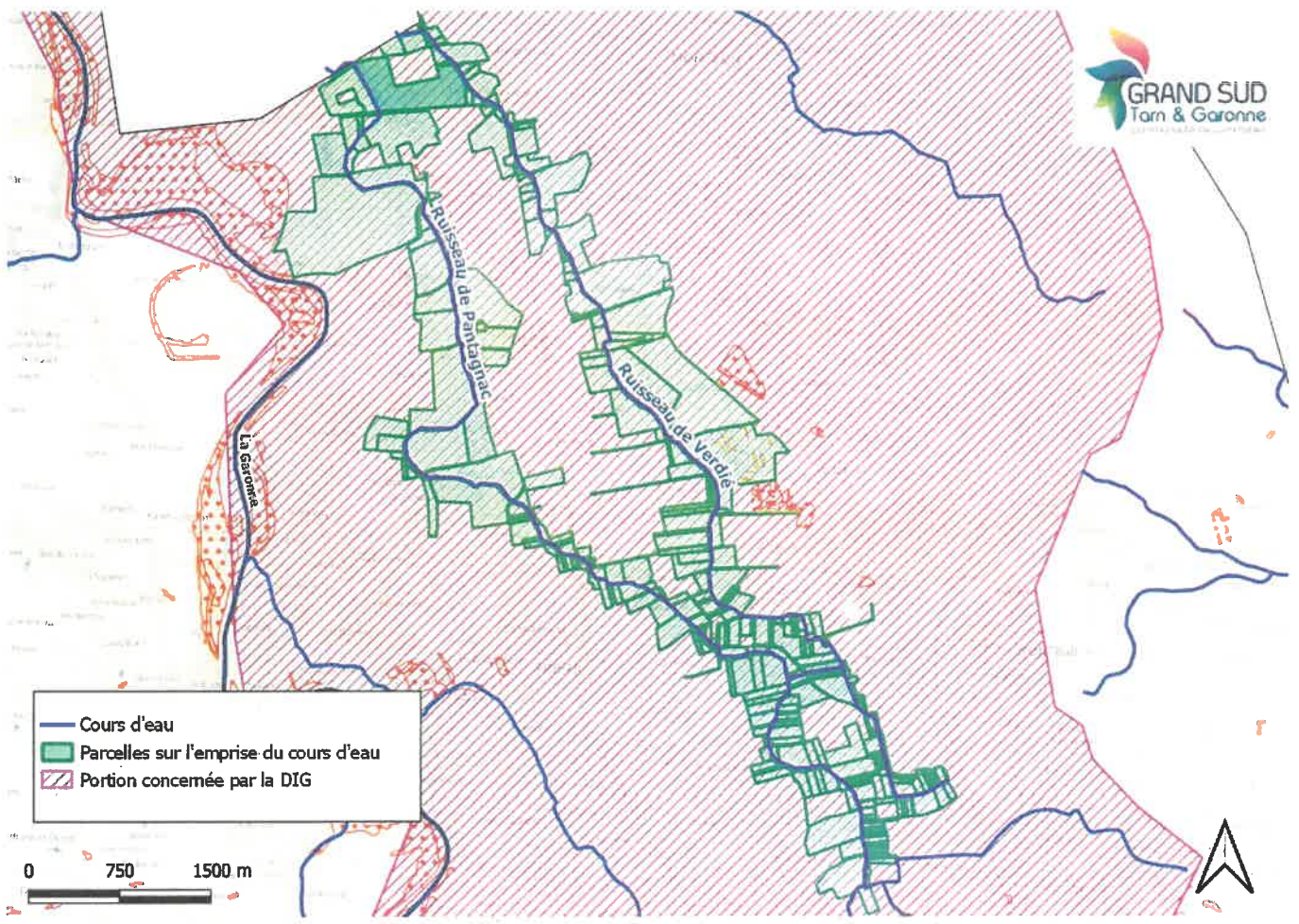
Masse d'eau du Rafié

sous bassin du Rafié

sous bassin du l'Usine



Plan cadastral	
Masse d'eau du Pantagnac	
sous bassin du Pantagnac	sous bassin du Verdié

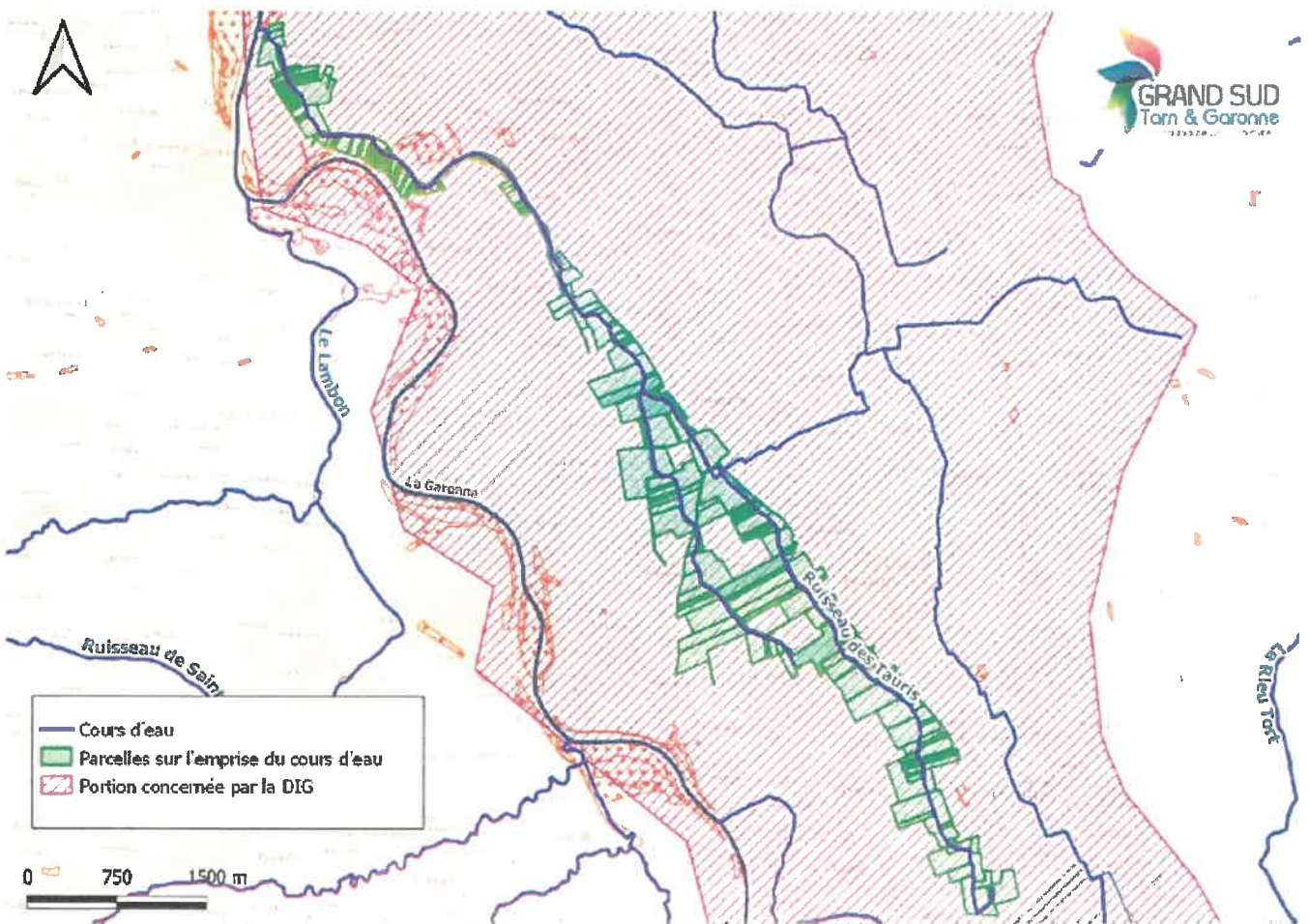


Plan cadastral

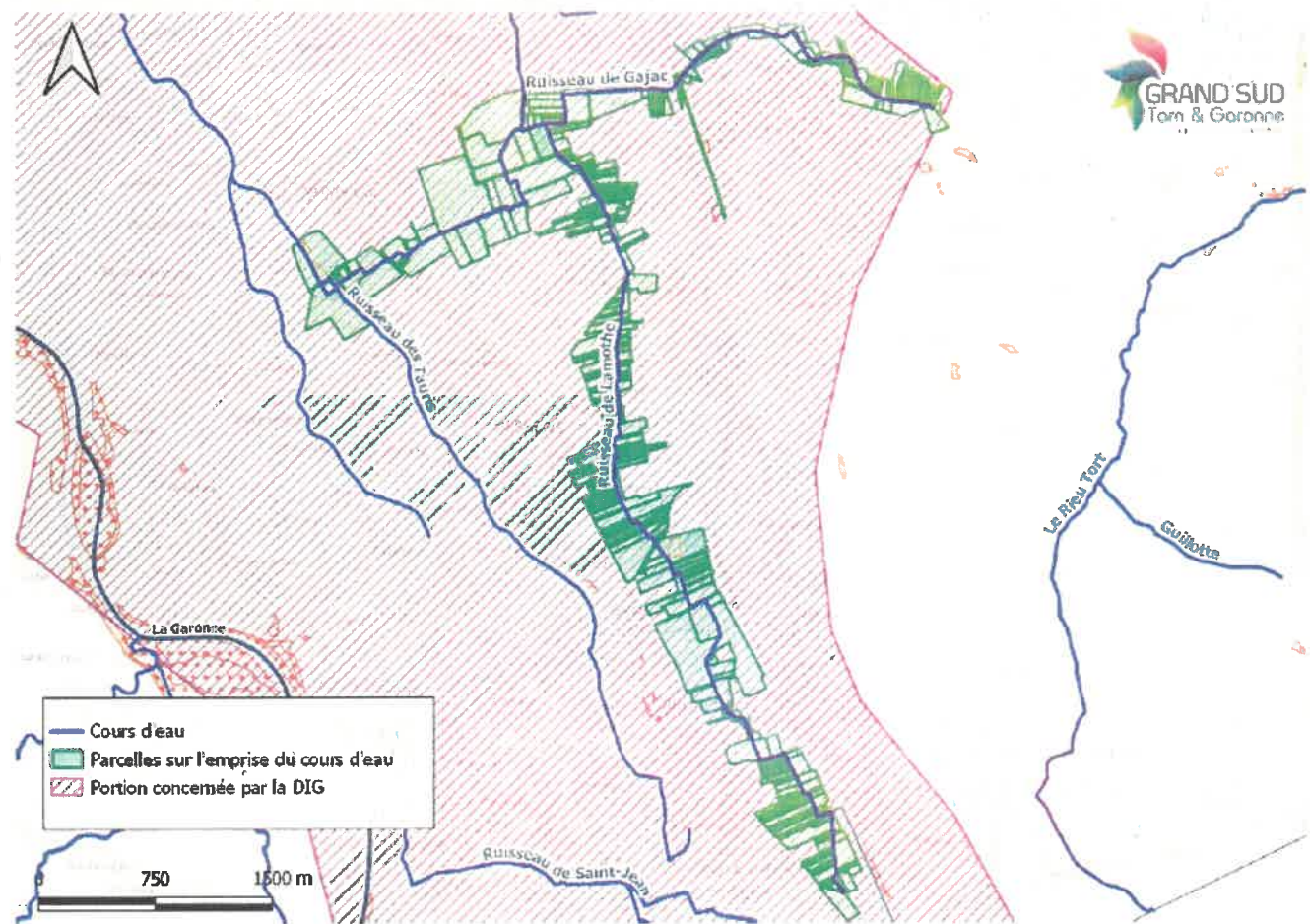
Masse d'eau des Tauris

sous bassin du Tauris

sous bassin du Lacanal



Plan cadastral		
Masse d'eau des Tauris		
sous bassin du Lamothe	sous bassin du Gajac	

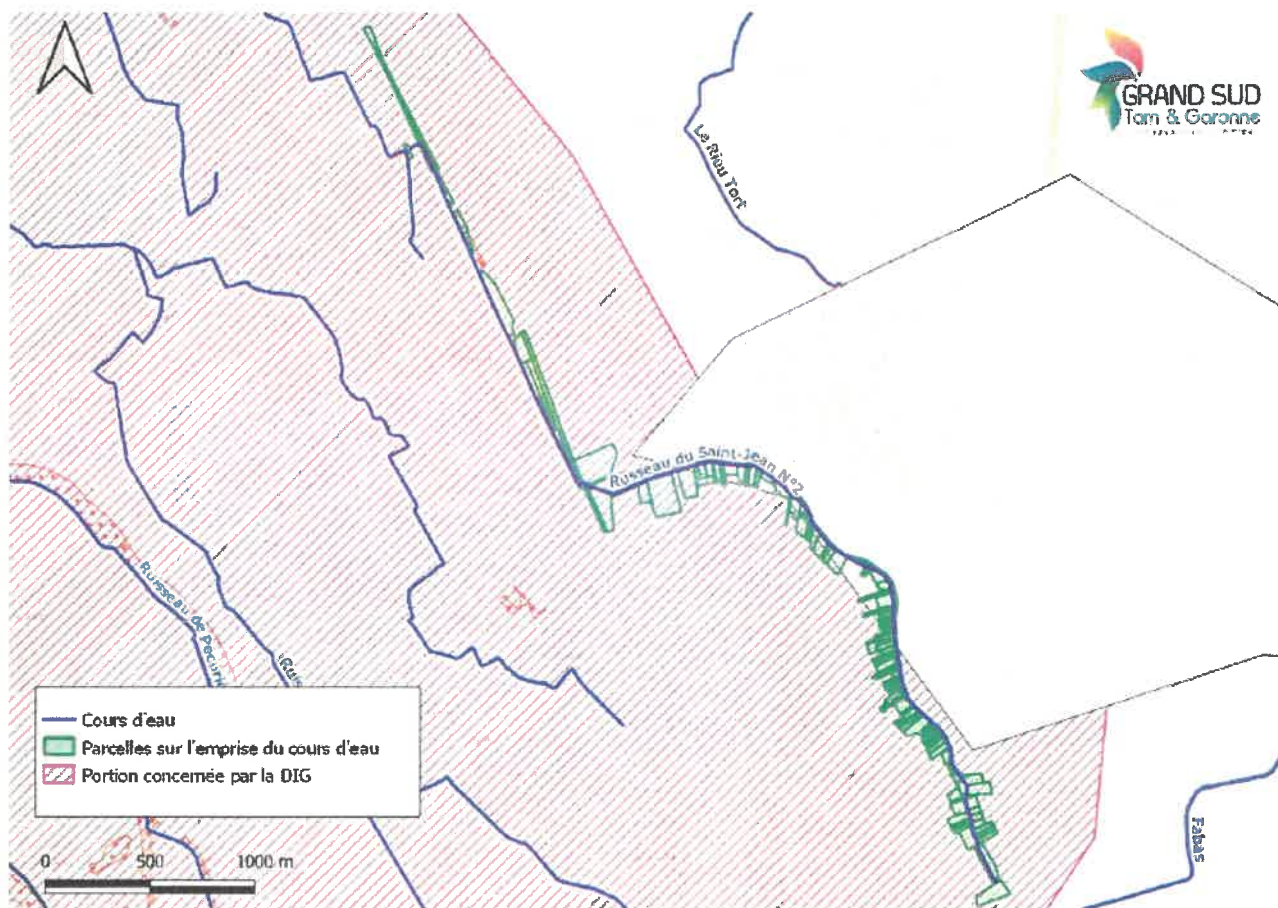




Plan cadastral

Masse d'eau des Tauris

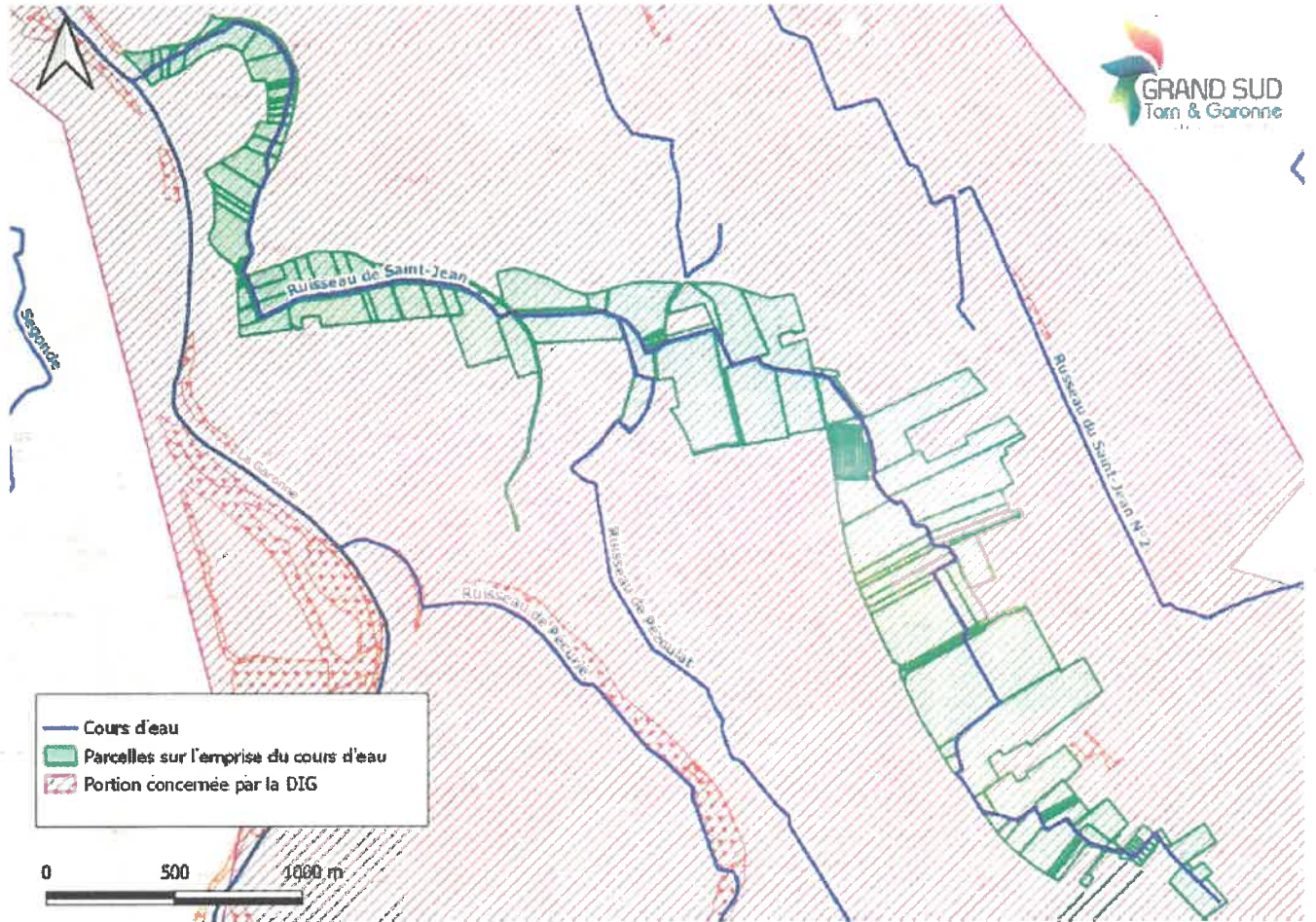
sous bassin du Saint Jean 02



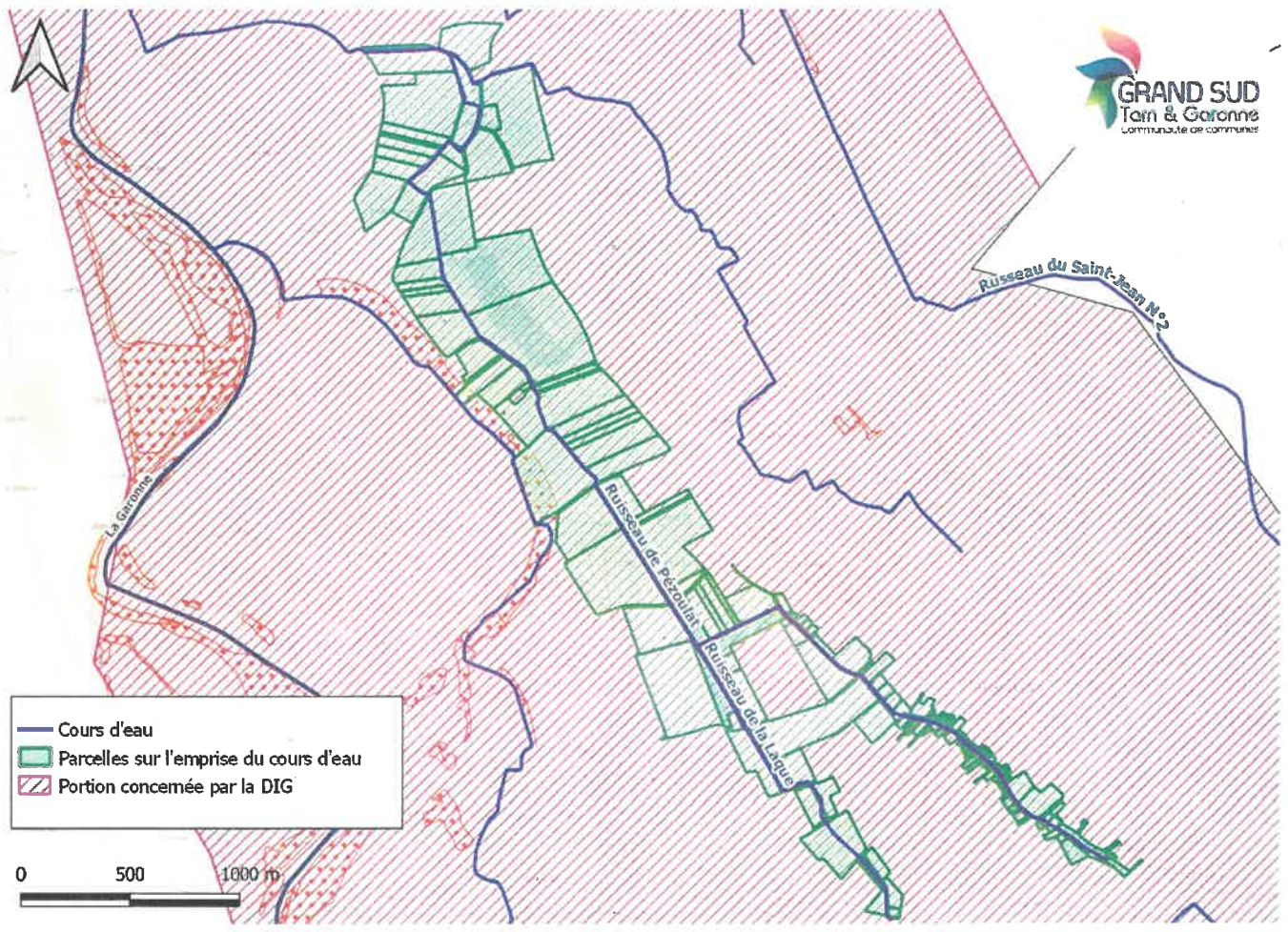
Plan cadastral

Masse d'eau du Saint Jean

sous bassin du Saint Jean 01



Plan cadastral		
Masse d'eau Saint Jean 1		
sous bassin du Pézoulat n°2	Sous bassin du Lalaque	



Plan cadastral		
Masse d'eau Garonne		
sous bassin du Pompignan		



Plan cadastral

Masse d'eau Garonne

sous bassin du Pécurié

